

5

JÖKULDALSVEGUR (923):

um Hrafnkelsdal
Fljótsdalshéraði

MAT Á UMHVERFISÁHRIFUM FUMMATSSKÝRSLA

TEIKNINGAR



desember 2012

Flokkun gagna innan Vegagerðarinnar

Flokkur	Efnissvið	Einkenni (litur)
1	Lög, reglugerðir, og önnur fyrirmæli stjórnvalda	Svartur
2	Stjórnunarleg fyrirmæli, skipurit, verkefnaskipting, númeraðar orðsendingar	Gulur
3	Reglur, alm. verklýsingar, sérskilmálar	Rauður
4	Handbækur, leiðbeiningar	Grænn
5	Greinargerðir, álitserðir, skýrslur, yfirlit	Blár
Ú	Útboðslýsingar	

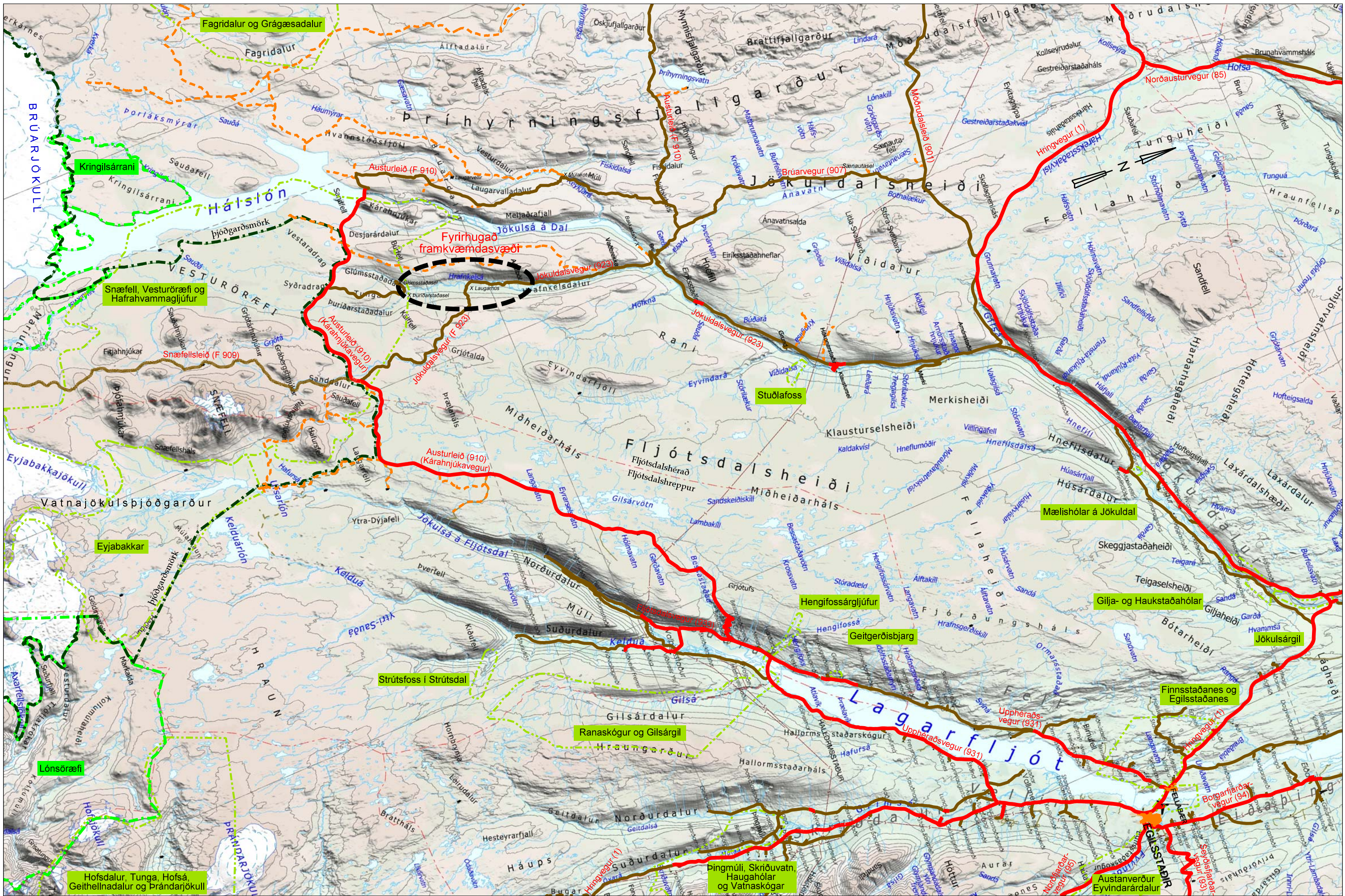
TEIKNINGAR

Teikning 1.	Vegagerðin, (2012):	Afstöðumynd.
Teikning 2.	Vegagerðin, (2012):	Yfirlitsmynd, mkv. 1:60.0000.
Teikning 3.	Vegagerðin, (2012):	Rannsóknarsvæði vegna umhverfismats, mkv. 1:25.000.
Teikning 4.	Vegagerðin, (2012):	Helstu umhverfispættir á rannsóknarsvæði, mkv. 1:25.000.
Teikning 5.	Vegagerðin, (2012):	Þrívíddarmyndir, staðsetning, mkv. 1:25.000.
Teikning 6.	Vegagerðin, (2012):	Grunnmynd, veglínur, námur og helstu umhverfispættir, mkv. 1:5.000, 1/5 -5/5.
Teikning 7.	Vegagerðin, (2012):	Jarðmyndanir.



Veghönnunardeild

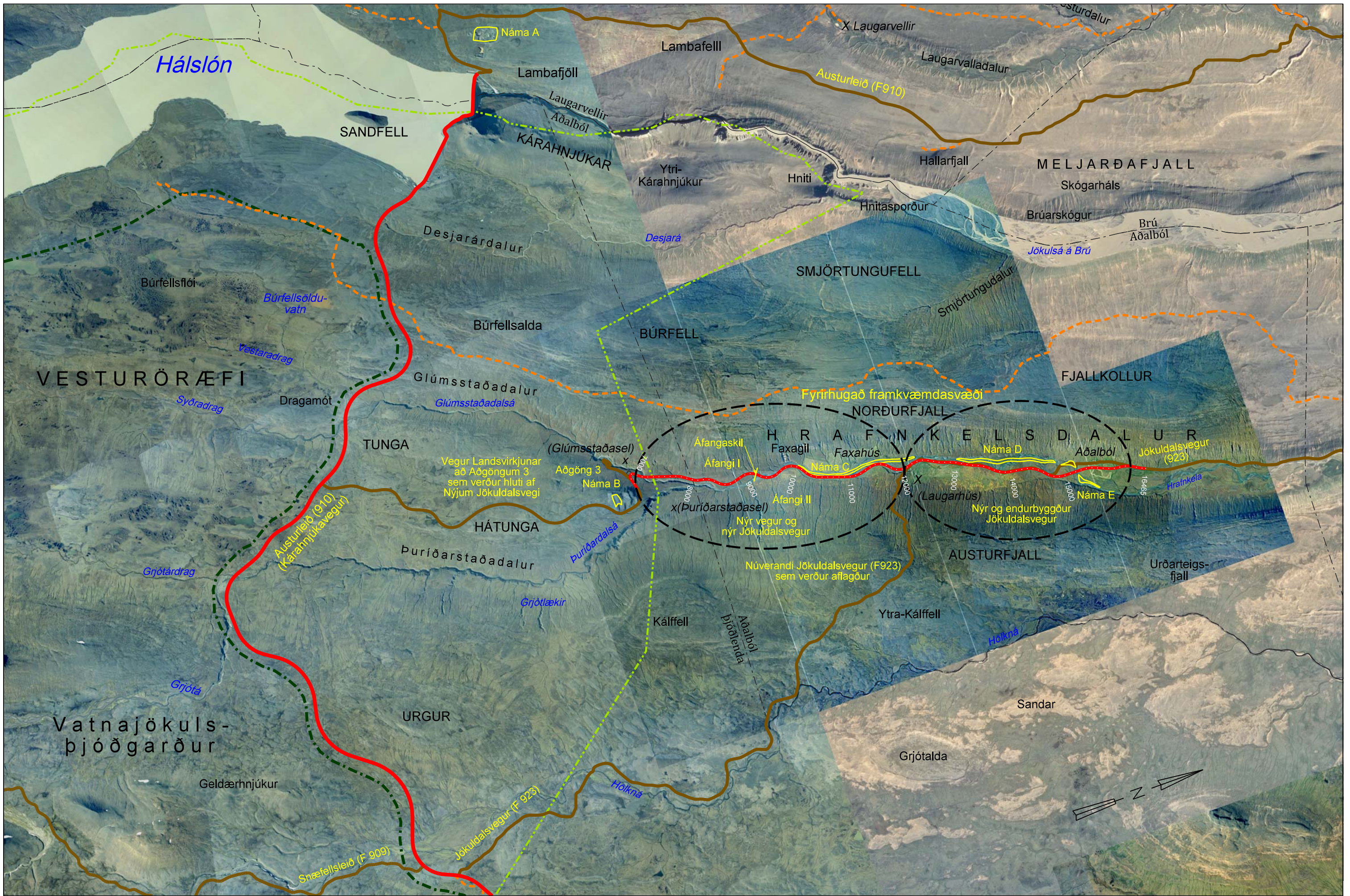
desember 2012



Löndmælingar: Vegagerðin
 Hnitakerfi: ISN93 Hæðarkerfi: Landshæðarnet
 kortagrunnur: Löndmælingar Íslands
 Kortagerð: Vegagerðin, mars 2010 HG, HA.

- vegur með klæðingu
- malarvegur
- - - vegslóði
- - - friðlýst svæði
- · - · - náttúrminjaskrá
- - - - - þjóðgarðsmörk

VEGAGERÐIN		Austurleið
MELKV. 1:250.000	Hannað Techn.	Um Hrafnkelsdal
Yfirf.	Samb.	F923
		Afstöðumynd
		1 of 1
		Teikning 1

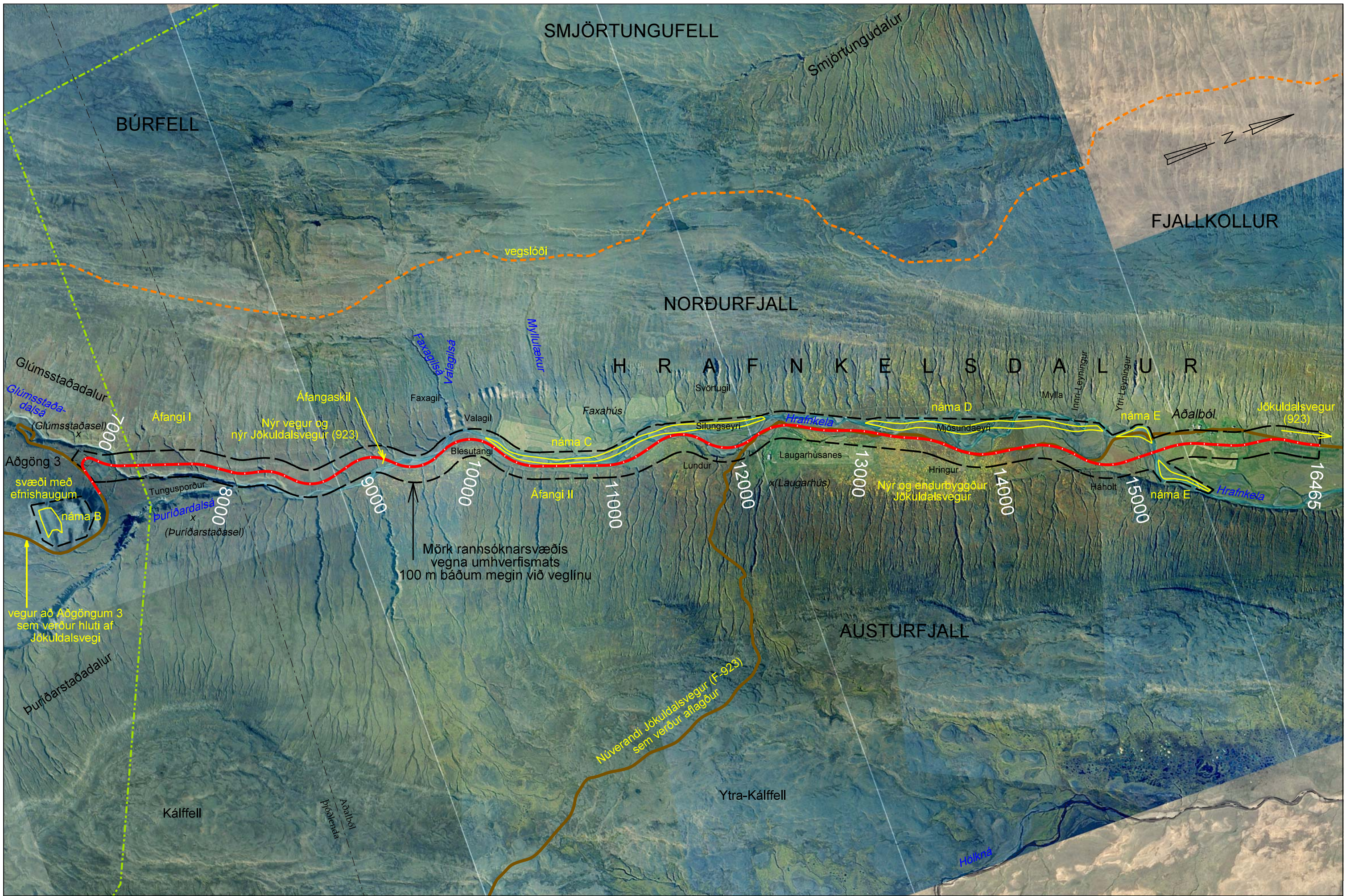


Landmælingar: Vegagerðin
 Hnitakerfi: ÍSN93 Hæðarkerfi: Landshæðarnet
 Loftmyndataka og myndmæling: Loftmyndir ehf. 2009
 Flughæð: 3500 m Mæskvastærð: 10x10 m.
 Kortagerð: Vegagerðin okt. 2012 HA

- vegur með klæðingu
- malarvegur
- vegslóði
- þjóðgarðsmörk
- náttúrminjaskrá
- landamerki



Veghönnunardeild			Jökuldalsvegur	
Um Hrafnkelsdal			923	
MELIKV. 1:60.000	Hannað Teikn. HA	HM / GH	Yfirlit.	1 of 1
			Samb.	Teikning 2

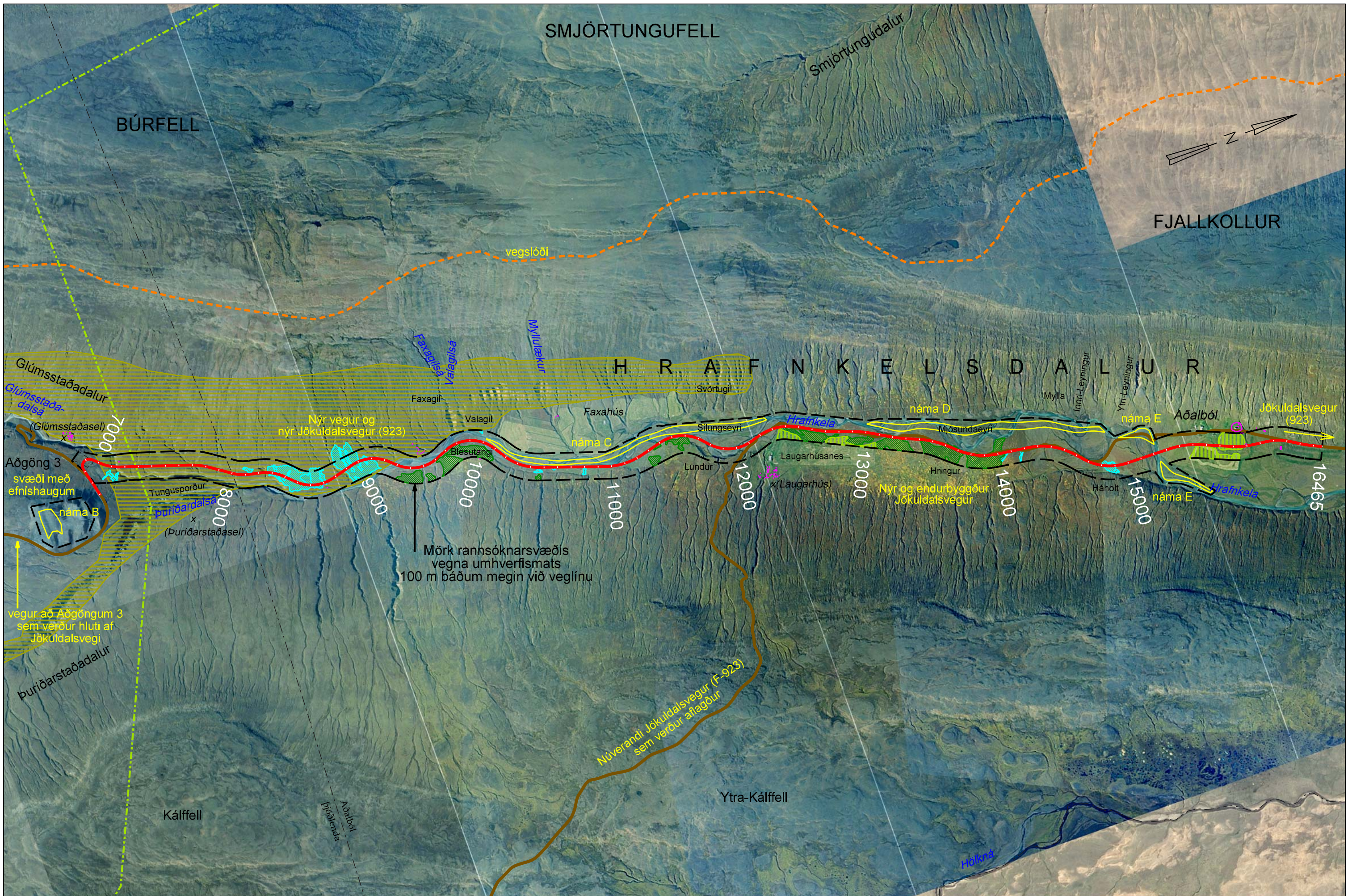


Landmælingar: Vegagerðin
 Hnitakerfi: ÍSN93 Hæðarkerfi: Landshæðarínet
 Loftmyndataka og myndmæling: Loftmyndir ehf. 2009
 Flughæð: 3500 m Mæskvastærð: 10x10 m.
 Kortagerð: Vegagerðin október 2012 HA

-  rannsóknarsvæði
-  náttúrminjaskrá
-  landamerki



Veghönnunardeild			Jökuldalsvegur um Hrafnkelsdal	923
MELIKV. 1:25.000	Hannað	HM / GH	Rannsóknarsvæði vegna umhverfismats	1 of 1
	Teikn.	HA		Teikning 3
	Yfirf.	.		
	Samþ.	.		

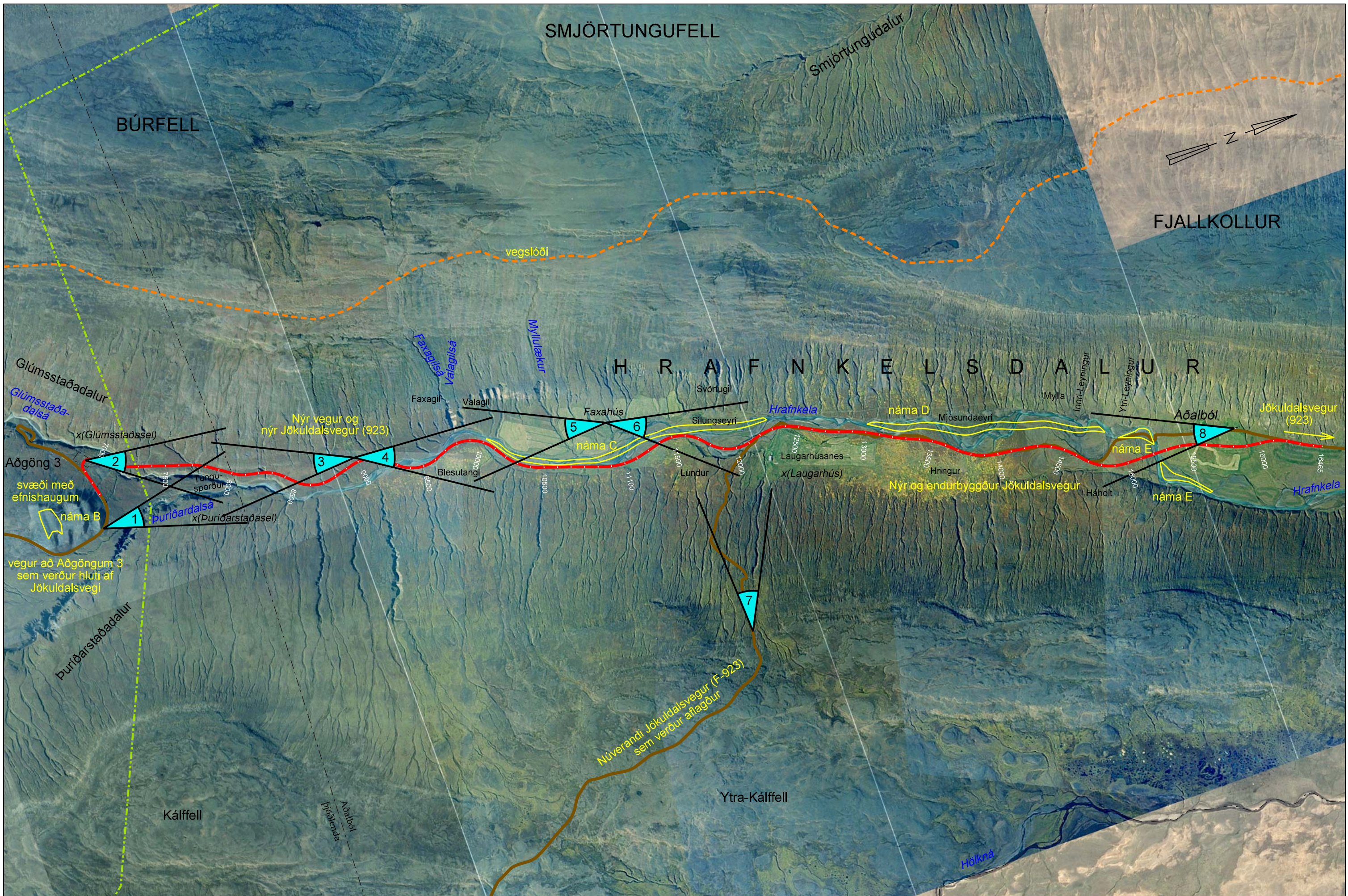


Landmælingar: Vegagerðin
 Hnitakerfi: ÍSN93 Hæðarkerfi: Landshæðarínet
 Loftmyndatöku og myndmæling: Loftmyndir ehf. 2009
 Flughæð: 3500 m Mæskvastærð: 10x10 m.
 Kortagerð: Vegagerðin október 2012 HA

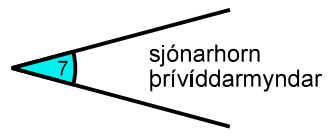
- víðikjarr
- votlendi
- tún
- varpsvæði heiðagæsa
- fyrirhugað námusvæði
- fornleifar
- rannsóknarsvæði
- náttúrminjaskrá
- landamerki



Veghönnunardeild			Jökuldalsvegur um Hrafnkelsdal	
MELIKV. 1:25.000	Hannað Teikn. Yfirf. Samþ.	HM / GH HA	923	
			Helstu umhverfispættir	1 of 1
			á rannsóknarsvæði	Teikning 4



Landmælingar: Vegagerðin
 Hnitakerfi: ÍSN93 Hæðarkerfi: Landshæðarnet
 Loftmyndataka og myndmæling: Loftmyndir ehf. 2009
 Flughæð: 3500 m Mæskvastærð: 10x10 m.
 Kortagerð: Vegagerðin október 2012 HA

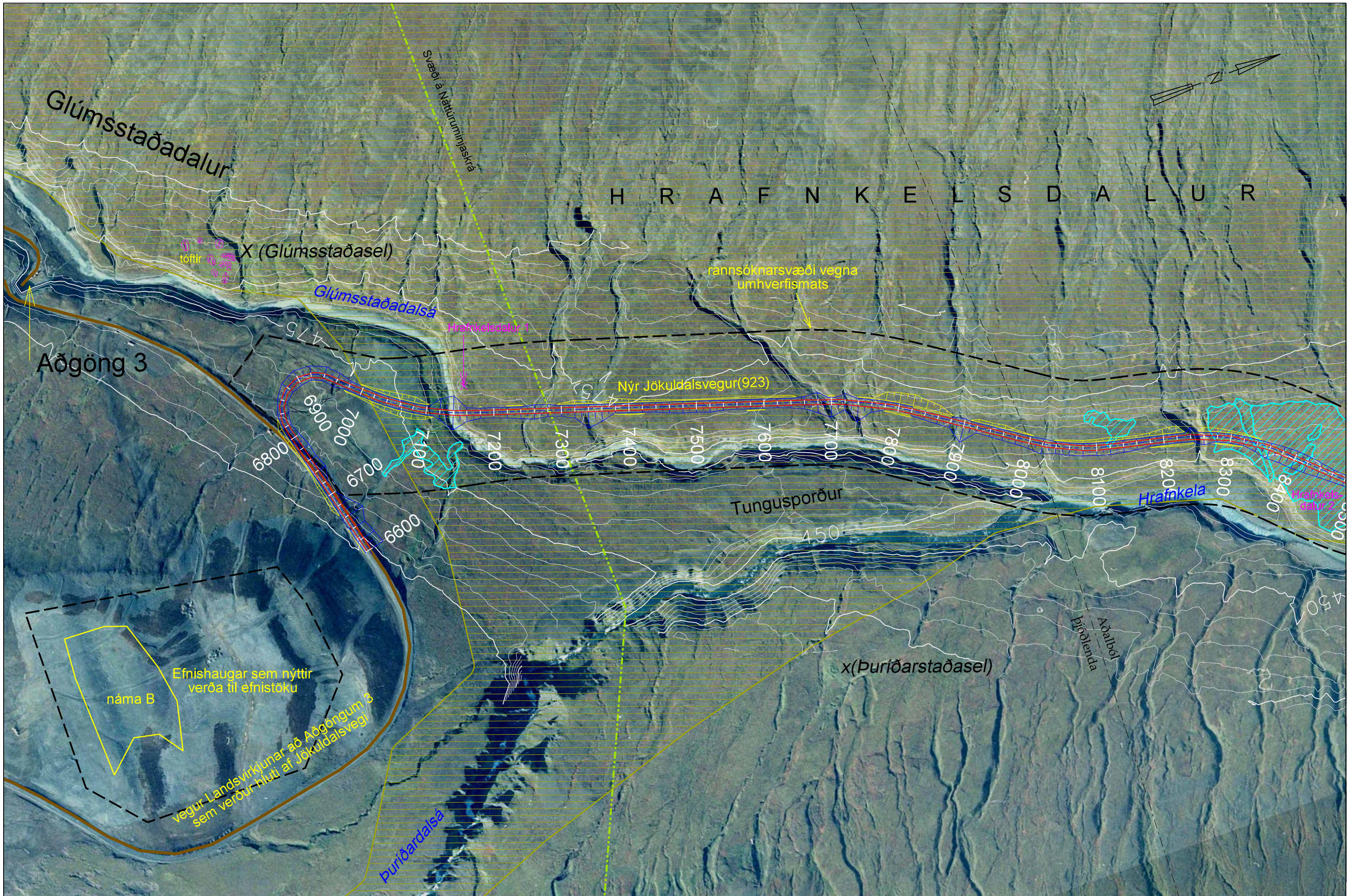


- rannsóknarsvæði
- náttúrminjaskrá
- landamerki



Veghönnunardeild			
MELIKV.	Hannað	HM	/ GH
1:25,000	Teikn.	HA	
	Yfirf.	.	
	Samb.	.	

Jökuldalsvegur um Hrafnkelsdal	923
Þrívíddarmyndir staðsetning	1 of 1
	Teikning 5



Glúmsstaðadalur

H R A F N K E L S D A L U R

X (Glúmsstaðasel)

rannsóknarsvæði vegna umhverfismats

Aðgöng 3

Nýr Jökuldalsvegur(923)

Efnishaugar sem nýttir verða til efnistöku

náma B

vegur Landsvirkjunar að Aðgöngum 3 sem verður hluti af Jökuldalsvegi

x(Buríðarstaðasel)

Landmælingar: Vegagerðin
 Hnitakerfi: ISN93 Hæðakerfi: Landshæðarnet
 Loftmyndataka og myndmæling: Loftmyndir ehf. 2009
 Flughæð: 3000 m Mæskvastærð: 10x10 m.
 Kortagerð: Vegagerðin, mars 2010, HA.
 5 m hæðarlínur

skering
 vegbrún
 miðlína
 fylling

náma
 jarðsími
 raflína

landamerki
 mörk svæðis á náttúruminjaskrá
 rannsóknarsvæði

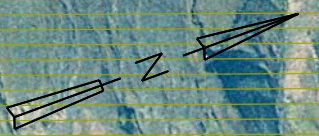
votlendi
 víðikjarr
 tún

fornleifar
 varpsvæði heiðagæsa

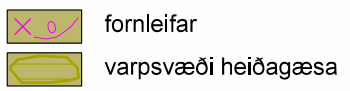
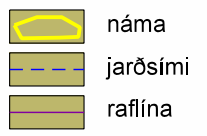
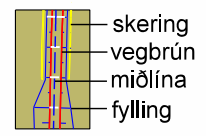


Veghönnunar deild	
MELIKV.	Hannað . . .
1:5.000	Teikn. . .
	Yfirf. . .
	Samp. . .

Jökuldalsvegur Um Hrafnkelsdal	F923
Grunnmynd veglína	1 of 5
	Teikning 6



Landmælingar: Vegagerðin
 Hnitakerfi: ISN93 Hæðarkerfi: Landshæðarnet
 Loftmynddata og myndmæling: Loftmyndir ehf. 2009
 Flughæð: 3000 m Mæskvastærð: 10x10 m.
 Kortagerð: Vegagerðin, mars 2010, HA.

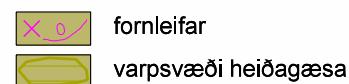
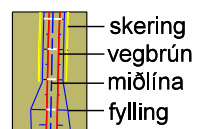


Veghönnunardeild	
MELIKV. 1:5.000	Hannað . . .
	Teikn. . .
	Yfirf. . .
	Samb. . .

Jökuldalsvegur Um Hrafnkelsdal	F923
Grunnmynd veglína	2 of 5 Teikning 6

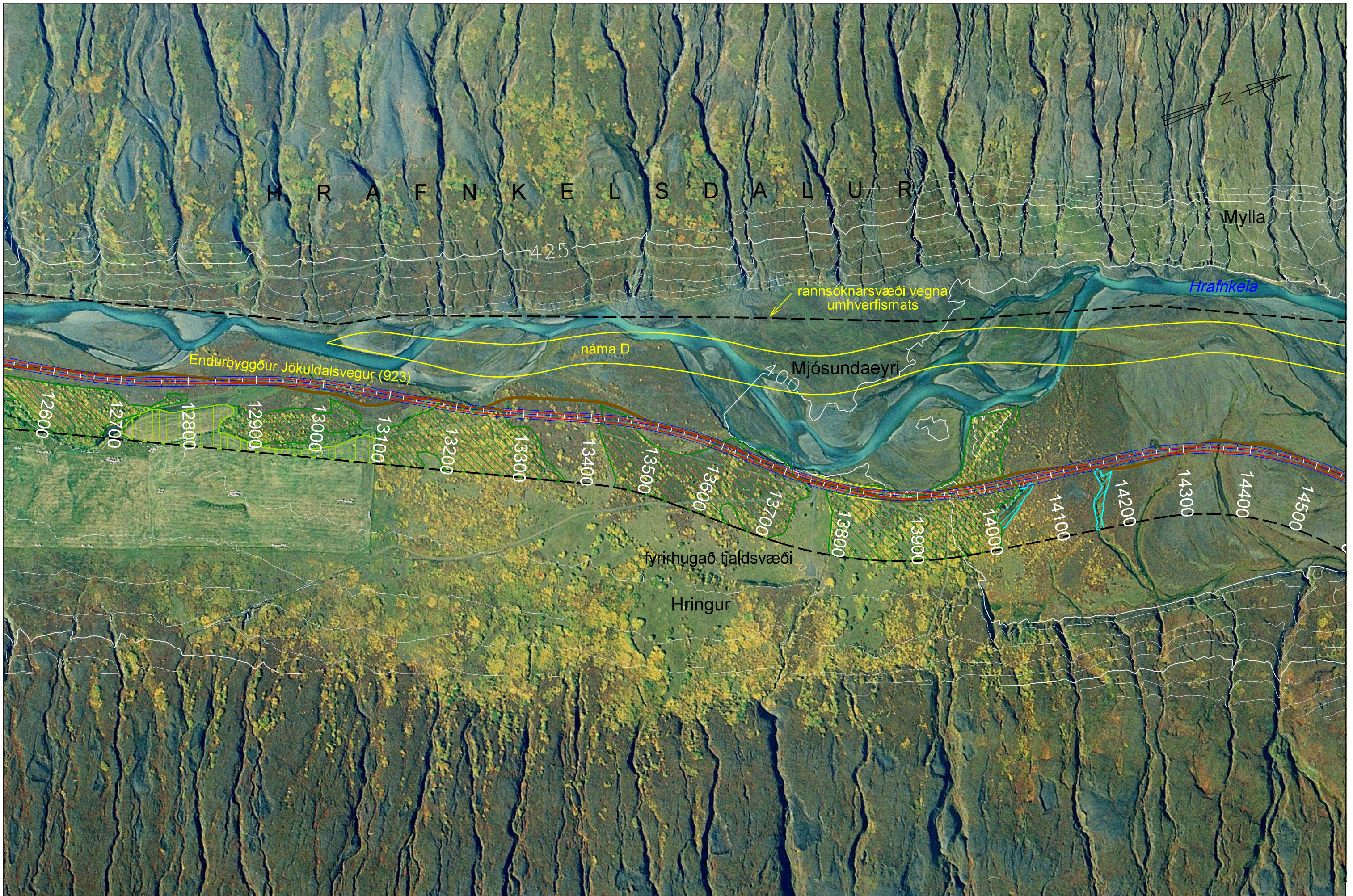


Landmælingar: Vegagerðin
 Hnitakerfi: ÍSN93 Hæðarkerfi: Landshæðarnet
 Loftmyndatöku og myndmæling: Loftmyndir ehf. 2009
 Flughæð: 3000 m Mæskvastærð: 10x10 m.
 Kortlagð: Vegagerðin, mars 2010, HA.
 5 m hæðarlínur



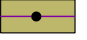



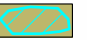





Veghönnunardeild	
MELIKV. 1:5.000	Hannað . . .
	Teikn. . .
	Yfirf. . .
	Samb. . .

Jökuldalsvegur Um Hrafnkelsdal	F923
Grunnmynd veglína	3 of 5 Teikning 6

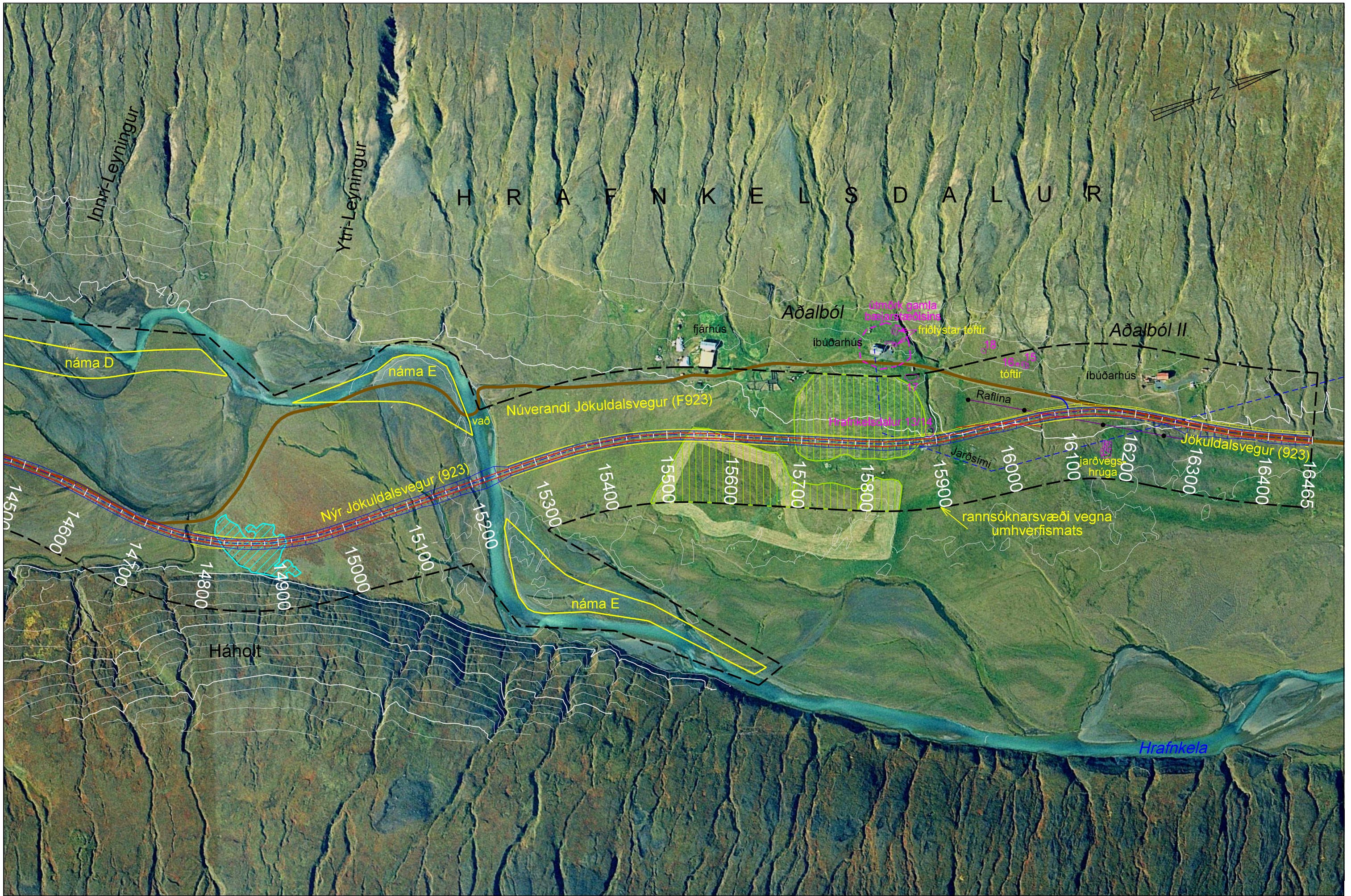


Landmælingar: Vegagerðin
 Hnitakerfi: ÍSN93 Hæðarkerfi: Landshæðarnet
 Loftmyndatöku og myndmæling: Loftmyndir ehf. 2009
 Flughæð: 3000 m Mæskvastærð: 10x10 m.
 Kortagerð: Vegagerðin, mars 2010, HA.
 5 m hæðarlínur

-  skering vegbrún miðlína fylling
-  náma
-  jarðsími
-  raflína
-  landamerki
-  mörk svæðis á náttúruminjaskrá
-  rannsóknarsvæði
-  votlendi
-  víðikjarr
-  tún
-  fornleifar
-  varpsvæði heiðagæsa



Veghönnunardeild		Jökuldalsvegur Um Hrafnkelsdal		F923
MELIKV. 1:5.000	Hannað . Teikn. . Yfirf. . Samb. .	Grunnmynd veglína		4 af 5 Teikning 6



H R A F N K E L S D A L U R

Landmælingar: Vegagerðin
 Hnitakerfi: ÍSN93 Hæðarkerfi: Landshæðarnet
 Loftmyndatöku og myndmæling: Loftmyndir ehf. 2009
 Flughæð: 3000 m Mæskvastærð: 10x10 m.
 Kortagerð: Vegagerðin, mars 2010, HA.
 5 m hæðarlínur

skering
 vegbrún
 miðlína
 fylling

náma
 jarðsími
 raflína

landamerki
 mörk svæðis á náttúruminjaskrá
 rannsóknarsvæði

votlendi
 víðikjarr
 tún

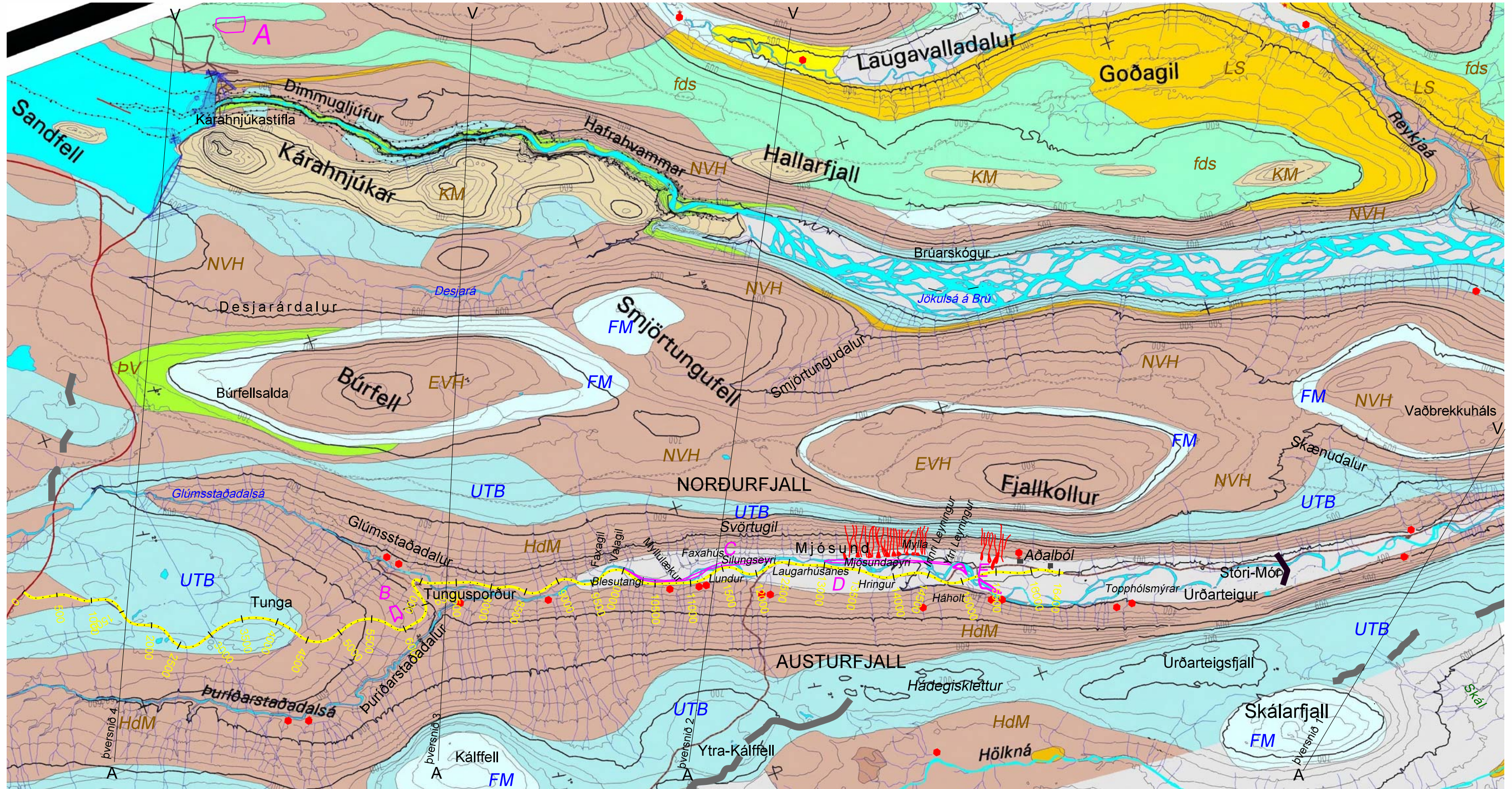
forisleifar
 varpsvæði heiðagæsa



Veghönnunar deild	
MELIKV. 1:5.000	Hannað. .
	Teikn. .
	Yfirf. .
	Samb. .

Jökuldalsvegur Um Hrafnkelsdal	F923
Grunnmynd veglína	5 af 5 Teikning 6

Jarðfræðikort af Hrafnkelsdal og nágrenni



KVARTER BERGGRUNNUR

MÓBERGSSYRPUK	BASALTSYRPUK
HdM Hrafnkelsdalsmóberg	UTB Urðarteigsbasalt
NVH Neðri-Vaðbrekkuhálsmyndun	FM Fjallkollsmyndun
EVH Efri-Vaðbrekkuhálsmyndun	PV Þverárvatnsbasalt
KM Kárahnjúkamyndun	fds Fiskidalsdílsyrpa
	LS Laugarvallaset

JARÐGRUNNUR

Laus jarðlög

MERKI

	jökulgarðar		Fyrirhugaður vegur
	Liklegur jökuljaðar		byli
	Laugar og volgur		Námur
	þekktar skriður		

1000 m

Teikning 7

Grunnur berggrunnskorts: Árni Hjartarson 2010; Hrafnkelsdalur ÍSOR Þverárníð og jarðfræðikort: Agúst Guðmundsson 1993 og 1996