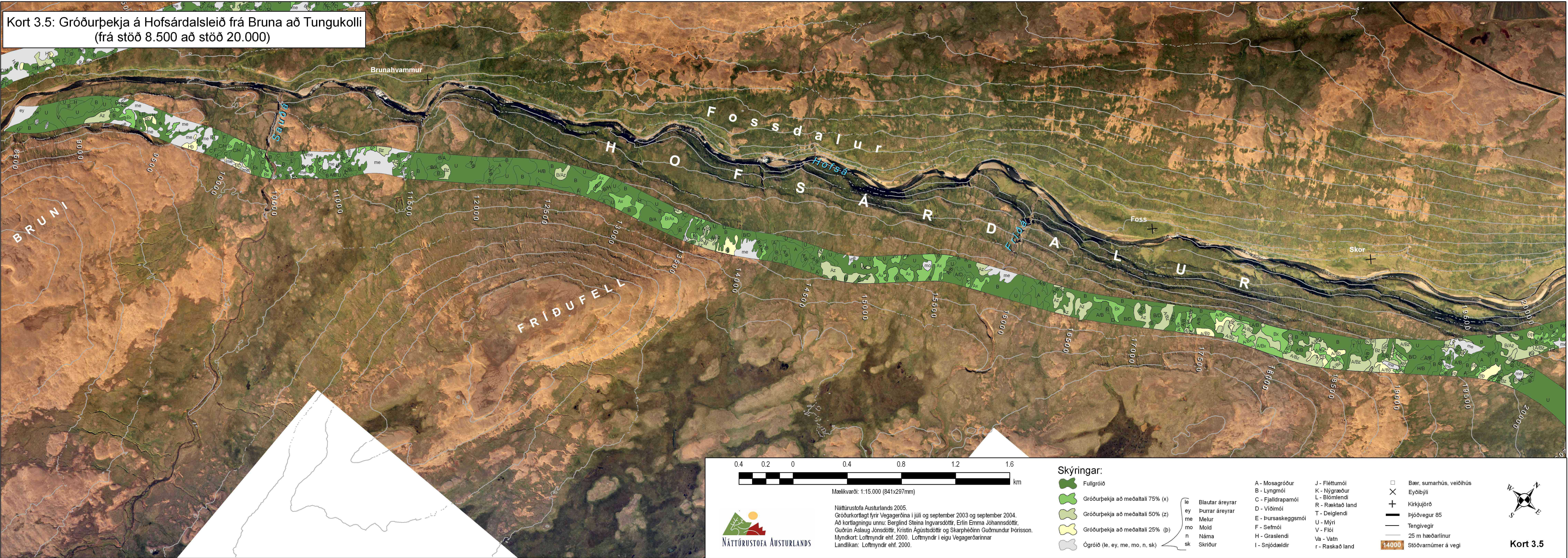
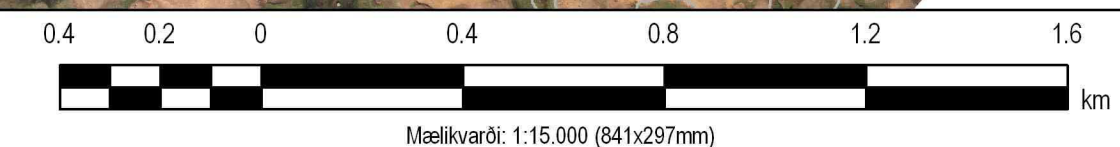


Kort 3.5: Gróðurþekja á Hofsárdalsleið frá Bruna að Tungukolli  
(frá stöð 8.500 að stöð 20.000)



Kort 3.5: Gróðurþekja á Hofsárdalsleið frá Bruna að Tungukolli  
(frá stöð 8.500 að stöð 20.000)



Náttúrustofa Austurlands 2005.  
Gróðurkortlagt fyrir Vegagerðina í júlí og september 2003 og september 2004.  
Að kortlagningu unnu: Berglind Steina Ingvarsdóttir, Erlin Emma Jóhannsdóttir,  
Guðrún Áslaug Jónsdóttir, Kristín Ágústsdóttir og Skarphéðinn Guðmundur Þórisson.  
Myndkort: Loftmyndir ehf. 2000. Loftmyndir í eigu Vegagerðarinnar  
Landlíkan: Loftmyndir ehf. 2000.

**Skýringar:**

- Fullgróið
- Gróðurþekja að meðaltali 75% (x)
- Gróðurþekja að meðaltali 50% (z)
- Gróðurþekja að meðaltali 25% (p)
- Ógróið (le, ey, me, mo, n, sk)

- le Blautar áreyrar
- ey Þurrar áreyrar
- me Melur
- mo Mold
- n Náma
- sk Skriður

- A - Mosagróður
- B - Lyngmói
- C - Fjalldrapamói
- D - Víðimói
- E - Þursaskeggsmói
- F - Sefmói
- H - Graslendi
- I - Snjóðældir
- J - Fléttumói
- K - Nýgræður
- L - Blömlendi
- R - Ræktað land
- T - Deiglendi
- U - Mýri
- V - Flói
- Va - Vatn
- r - Raskað land

- Bær, sumarhús, veiðihús
- Eyðibýli
- Kirkjujörð
- Þjóðvegur 85
- Tengivegir
- 25 m hæðarlínur
- 14000 Stöðvarnúmer á vegi



Kort 3.5