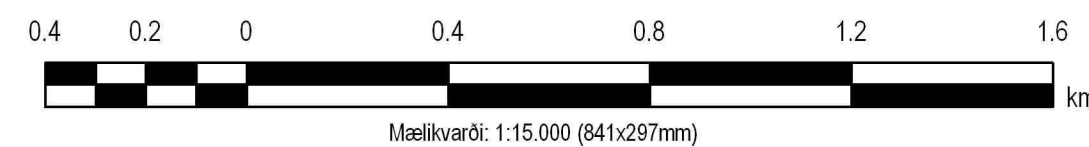
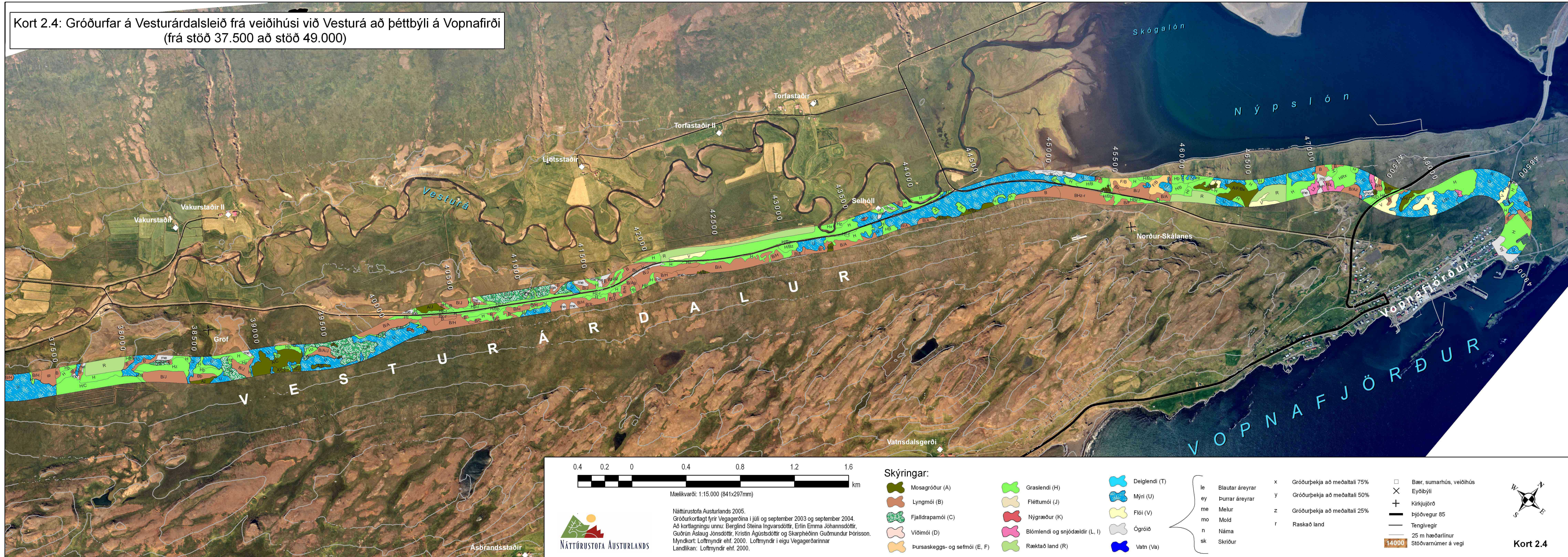


Kort 2.4: Gróðurfar á Vesturárdalsleið frá veiðihúsi við Vesturá að þéttbýli á Vopnafirði (frá stöð 37.500 að stöð 49.000)



Náttúrustofa Austurlands 2005.  
 Gróðurkortlagt fyrir Vegagerðina í júlí og september 2003 og september 2004.  
 Að kortlagningu unnu: Berglind Steina Ingvarsdóttir, Erlín Emma Jóhannsdóttir,  
 Guðrún Áslaug Jónsdóttir og Skarphéðinn Guðmundur Þórisson.  
 Myndkort: Loftmyndir ehf. 2000. Loftmyndir í eigu Vegagerðarinnar  
 Landlíkan: Loftmyndir ehf. 2000.



Skýringar:

- |                               |                               |               |                              |                         |
|-------------------------------|-------------------------------|---------------|------------------------------|-------------------------|
| Mosagróður (A)                | Graslendi (H)                 | Deiglandi (T) | Gróðurþekja að meðaltali 75% | Bær, sumarhús, veiðihús |
| Lyngmói (B)                   | Fléttumói (J)                 | Mýri (U)      | Gróðurþekja að meðaltali 50% | Eyðibýli                |
| Fjalldrapamói (C)             | Nýgræður (K)                  | Flói (V)      | Gróðurþekja að meðaltali 25% | Kirkjuförð              |
| Viðmói (D)                    | Blómendi og snjóðældir (L, I) | Ógróið        | Raskað land                  | Þjóðvegur 85            |
| Pursaskeggs- og sefmói (E, F) | Ræktað land (R)               | Vatn (Va)     |                              | Tengivegir              |
|                               |                               |               |                              | 25 m hæðarlínur         |
|                               |                               |               |                              | Stöðvarnúmer á vegi     |

