



5

**VESTFJARÐAVEGUR (60) um Dynjandisheiði og
BÍLDUDALSVEGUR (63) frá Bíldudalsflugvelli
að Vestfjarðavegi á Dynjandisheiði
í Vesturbyggð og Ísafjarðarbæ**

**MAT Á UMHVERFISÁHRIFUM
TILLAGA AÐ MATSÁÆTLUN**

TEIKNINGAR



maí 2018

Flokkun gagna innan Vegagerðarinnar

| Flokkur | Efnissvið | Einkenni (litur) |
|---------|---|------------------|
| 1 | Lög, reglugerðir, og önnur fyrirmæli stjórnvalda | Svartur |
| 2 | Stjórnunarleg fyrirmæli, skipurit, verkefnaskipting, númeraðar orðsendingar | Gulur |
| 3 | Reglur, alm. verklýsingar, sérskilmálar | Rauður |
| 4 | Handbækur, leiðbeiningar | Grænn |
| 5 | Greinargerðir, álitserðir, skýrslur, yfirlit | Blár |
| Ú | Útboðslýsingar | |

TEIKNINGAR

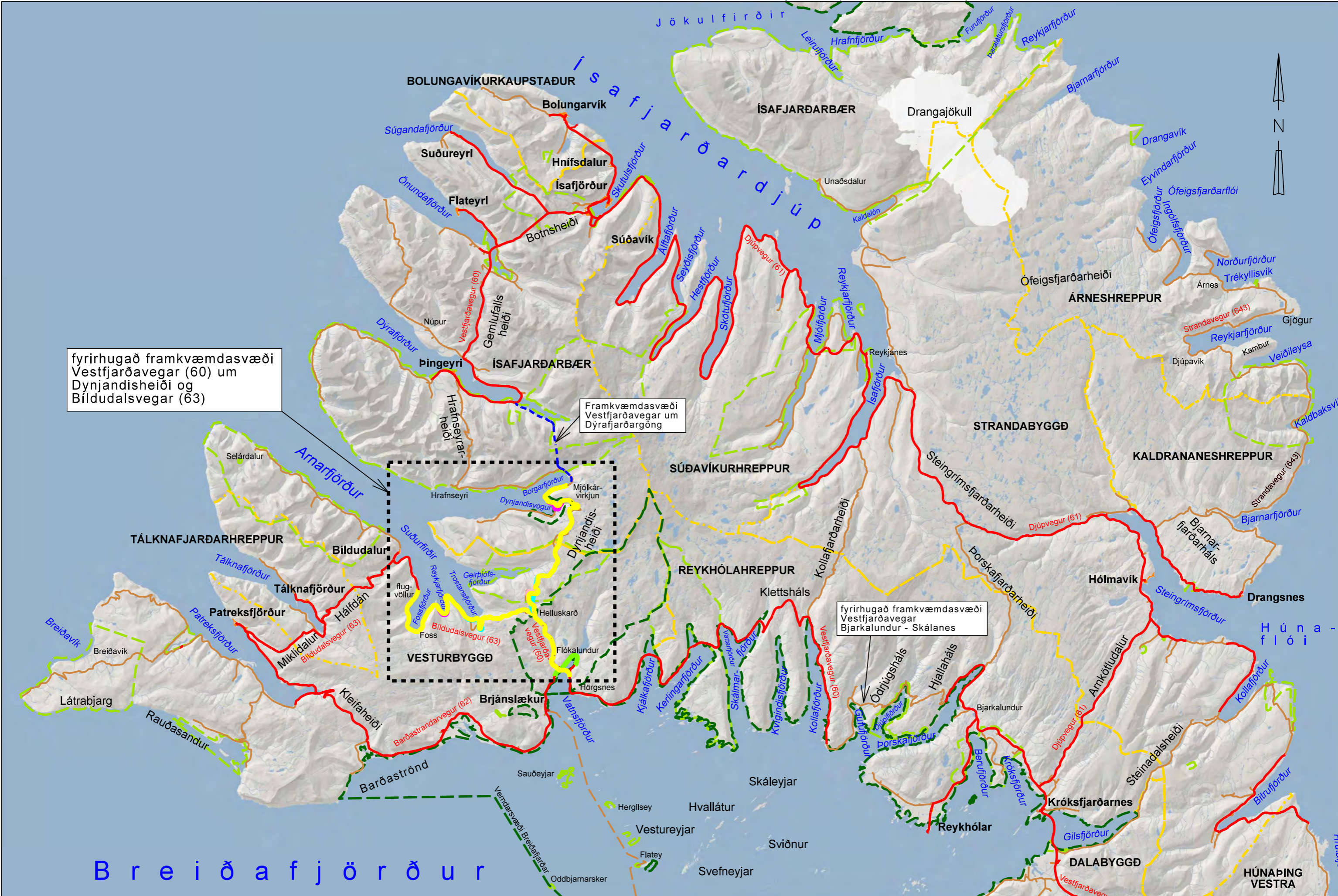
- Teikning 1. Vegagerðin, (2018): Afstöðumynd. Mkv. 1:400.000
- Teikning 2. Vegagerðin, (2018): Yfirlitsmynd, verndarsvæði og veglínur. Mkv. 1:100.000
- Teikning 3. Vegagerðin, (2018): Yfirlitsmynd, snjóasvæði við veg. Mkv. 1:100.000
- Teikning 4. Vegagerðin, (2018): Yfirlitsmynd, hrunsvæði við veg, 2 teikningar. Mkv. 1:100.000
- Teikning 5. Vegagerðin, (2018): Grunnmynd, mögulegir valkostir, 3 teikningar. Mkv. 1:35.000
- Teikning 6. Vegagerðin, (2018): Aðalskipulag Vesturbyggðar 2006-2018
- Teikning 7. Vegagerðin, (2018): Aðalskipulag Ísafjarðarbæjar 2008-2020
- Teikning 8. Vegagerðin, (2018): Verndarsvæði Breiðafjarðar rask vegna Vegagerðar. Mkv. 1:400.000
- Teikning 9. Vegagerðin, (2018): Grunnmynd Vestfjarðavegar, 11 teikningar. Mkv. 1:10.000
- Teikning 10. Vegagerðin, (2018): Grunnmynd Bíldudalsvegar, 6 teikningar. Mkv. 1:10.000



Hönnunardeild

maí 2018

S:\Mannfrk16\60-Vestfjarðavegur\60-34_38_Dynjandisheiði\60-34_36_msu_2018_05_03_Dynjandis_matsaflun.dgn



fyrirhugað framkvæmdasvæði Vestfjarðavegar (60) um Dynjandisheiði og Bildudalsvegur (63)

Framkvæmdasvæði Vestfjarðavegar um Dyrafjarðargöng

fyrirhugað framkvæmdasvæði Vestfjarðavegar Bjarkalundur - Skálanes

B r e i ð a f j ö r ð u r

Landmælingar: Vegagerðin
Hnitakerfi: ISN93 Hæðarkerfi: Landshæðarnet

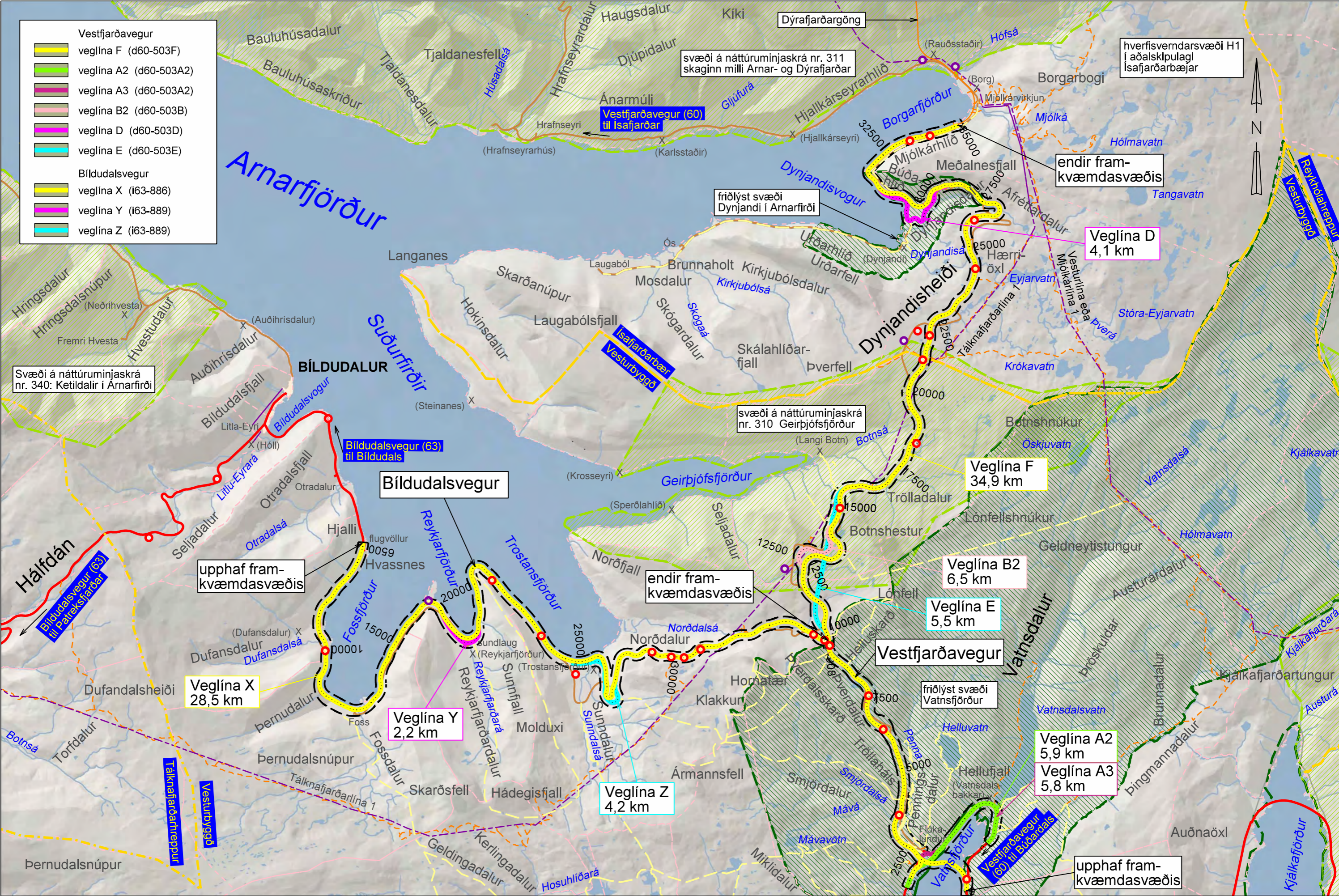
- ferjuleið
- svæði á Náttúruminjaskrá
- friðlýst svæði
- vegur með bundnu slitlagi
- malarvegur
- fyrirhugað framkvæmdasvæði
- sveitarfélagamörk



| Hönnunardeild | | | |
|---------------|--------|------------------|--|
| M/ELKV. | Hannað | KK/HS/HFG/GHJ/OH | |
| 1:400.000 | Teikn. | HA 02.03.2018 | |
| Y/Ífr. | . | | |
| Samp. | . | | |

| | |
|---|----------------------|
| Vestfjarðavegur um Dynjandisheiði og Bildudalsvegur | SHU-006036S |
| Afstöðumynd | 60-34/38 63-04/06 |
| 1 af 1 | Teikning 1 |

- Vestfjarðavegur
- veglína F (d60-503F)
- veglína A2 (d60-503A2)
- veglína A3 (d60-503A2)
- veglína B2 (d60-503B)
- veglína D (d60-503D)
- veglína E (d60-503E)
- Bíldudalsvegur
- veglína X (i63-886)
- veglína Y (i63-889)
- veglína Z (i63-889)



Svæði á náttúruminjaskrá nr. 340: Ketildalur í Arnarfirði

svæði á náttúruminjaskrá nr. 311 skaginn milli Arnar- og Dýrafjarðar

hverfisverndarsvæði H1 í aðalskipulagi Ísafjarðarbæjar

endir framkvæmdasvæðis

Veglína D 4,1 km

fríðlýst svæði Dynjandi í Arnarfirði

svæði á náttúruminjaskrá nr. 310 Geirþjófsfjörður

Veglína F 34,9 km

Bíldudalsvegur

Bíldudalsvegur (63) til Bíldudals

endir framkvæmdasvæðis

Veglína B2 6,5 km

Veglína E 5,5 km

Veglína X 28,5 km

Veglína Y 2,2 km

Veglína Z 4,2 km

Vestfjarðavegur

fríðlýst svæði Vatnsfjörður

Veglína A2 5,9 km

Veglína A3 5,8 km

upphaf framkvæmdasvæðis

S:\Mannvirkni\60-Vestfirðavegur\60-34_38_Dynjandehéð\03 MAU110 Teikningar\60-34_36_mau_2018.05.03_Dynjandehéð_matsættun.dgn

Landmælingar: Vegagerðin
Hnitakerfi: ISN93 Hæðakerfi: Landshæðarnet

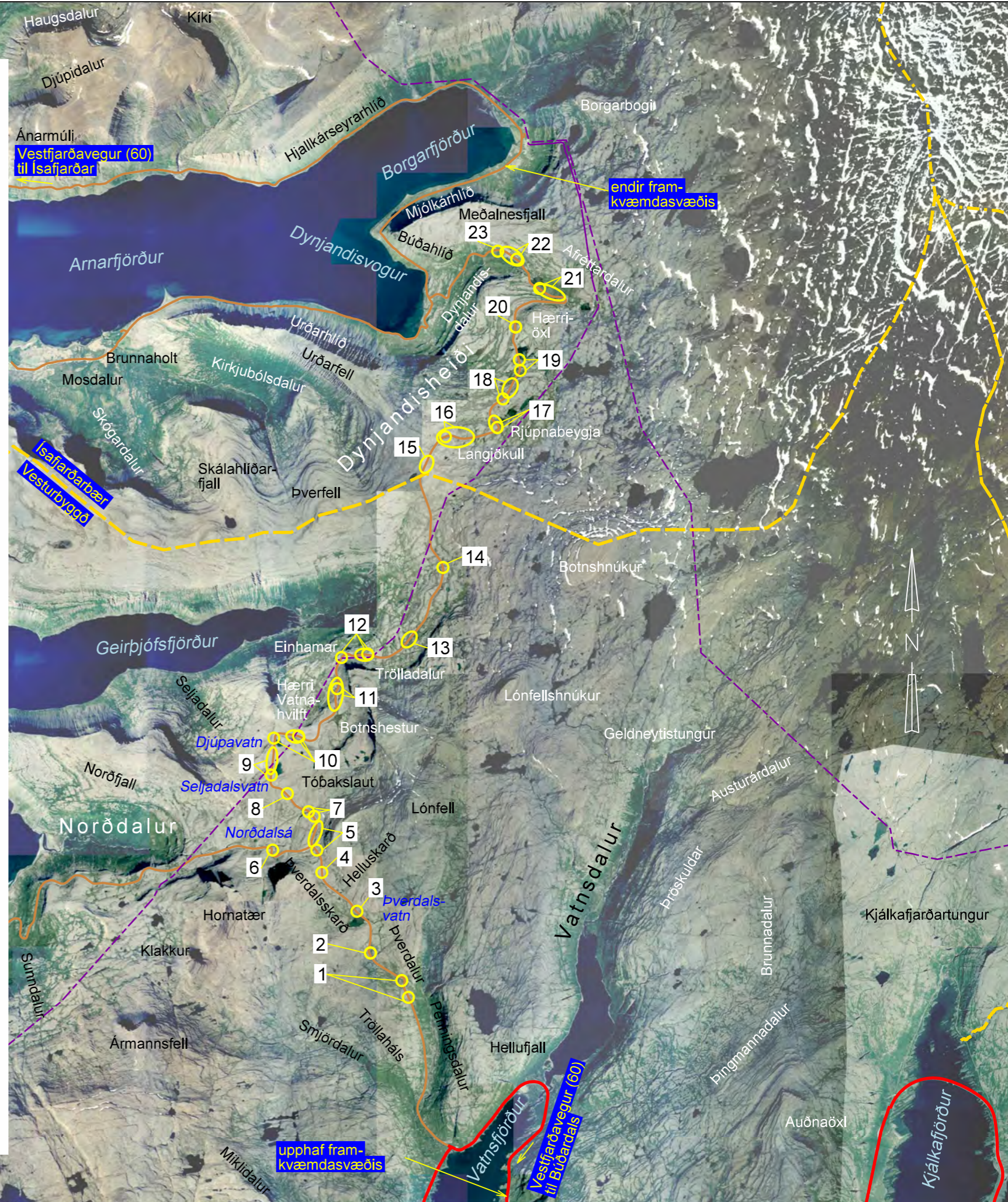
- vegur bundið slitlag
- vegur malarslitlag
- slóði
- raffína
- sveitarfélagamörk
- landamerki
- náttúruminjaskrá
- fríðlýst svæði
- rannsóknarsvæði
- náma á skipulagi
- ný náma
- gönguleið



| | | | | |
|-------------------|---------------|-------------------|---|-------------|
| Hönnunardeild | | | Vestfjarðavegur um Dynjandisheiði og Bíldudalsvegur | SHU-006036S |
| MÆLIKV. 1:100.000 | Hannað | KK/HSU/HFG/GHJ/OH | 60-34/38 | 63-04/06 |
| Telkn. | HA 02.03.2018 | | Verndarsvæði og veglinur | 1 af 1 |
| Yfirf. | | | Yfirlitsmynd | Teikning 2 |
| Samþ. | | | | |

Snjóakaflar á Dynjandisheiði

- Upp Pennusneiðing, stóra Þverdalsbrú og hornið þar neðan og fyrir ofan brúna. Snjór og vatnagangur í leysingum og asahlákum.
- Við litlu Þverdalsbrúna. Brekka upp með Þverá (neðan Þverdalsvatns). Snjór og vatnagangur.
- Helluskarð að Þverdalsvatni. Snjór og vatnagangur.
- Helluskarð fyrir norðan tvískiptuna
- Vegamót Bildudalsvegur um Helluskarð. Snjóastaður.
- Beygjur og holt á leið niður til Trostansfjarðar. Nokkrir snjóastaðir, þar ber einnig á vatnangangi.
- Norðdalsá, brúin og kaflinn að gatnamótum, snjóastaðir við flestar snjóaaðstæður, mikill skafrenningur á vorin einnig vatnagangur.
- Tóbakslautin
- Laut og holt við Seljadalsvatn. Snjóastaður við flestar snjóaaðstæður.
- Hjalli við Djúpavatn og brekkan niður í Vatnahvilft. Snjósöfnun við flestar snjóaaðstæður, einnig vatnsagi í leysingum og asahlákum.
- Botnshesturinn niður brekkuna.
- Undir Botnshesti ofan Einhamars. Svæðið frá Hærri Vatnahvilft, niður brekku, fyrir Botnshest og að Trölladal. Snjóasamt við flestar snjóaaðstæður, einnig vatnsagi í leysingum og asahlákum.
- Lautin í Trölladölum.
- Beygjur og holt beint upp af Geirþjófsfjarðarbotni neðan Botnshnúks. Þekkt vatnsagasvæði.
- Sýslumerkin.
- Langjökull, sneiðingar og holt. Snjóastaður við flestar snjóaaðstæður, einnig vatnagangur í asahlákum og leysingum og gætir vatnsgangs talsvert niður fyrir Langjökulinn.
- Niður Rjúpnabeygju, brekka og hjalli ofan Þverárdraga. Snjóastaður N til S/V átt, vatnagangur í asahlákum.
- Skering fyrir ofan Dynjandisá. Lautir ofan Dynjandisár en neðan Þverárdraga, vegur liggur lágt. Snjósöfnun og vatnsagi jafnvel svo að vegur liggir undir vatni í leysingum.
- Klapparholt og brekkur upp frá Dynjandisá efri. Snjóastaðir undir holtum, sömu áttir, og einnig vandamál af vatnangangi í asahláku.
- Brekka/sneiðingur/skering neðan Dynjandisár efri, undir Hærriöxl. Snjóastaður í N til S/A átt.
- Sneiðingur niður Afréttisdal meðfram vatninu. Skafrennings og snjóastaður, lokar veginum oftlega fyrst, einkanlega í N-N/A-til S/A áttar, einnig er vandamál af vatnangangi í asahláku.
- Niður Dynjandisdal, hjalli/beygja efst í sneiðingnum (neðan Svínárbrúar). Talsverð snjósöfnun í N til N/A og jafnvel S/A áttum.
- Snjófloðasvæði í sneiðing niður Dynjandisdal.



S:\Mannfrkt\60-Vestfjarðavegur\60-34_38_Dynjandisheiði\03_MAU110_Tekningar\60-34_36_mnu_2018_05_03_Dynjandisheiði_matasaltun.dgn

Landmælingar: Vegagerðin
 Hnitakerfi: ISN93 Hæðarkerfi: Landshæðarnet
 Loftmyndataka og myndmæling: Loftmyndir ehf. 2011
 Flughæð: 3500 m Morskvastærð: 10x10 m,
 Kortagerð: Vegagerðin

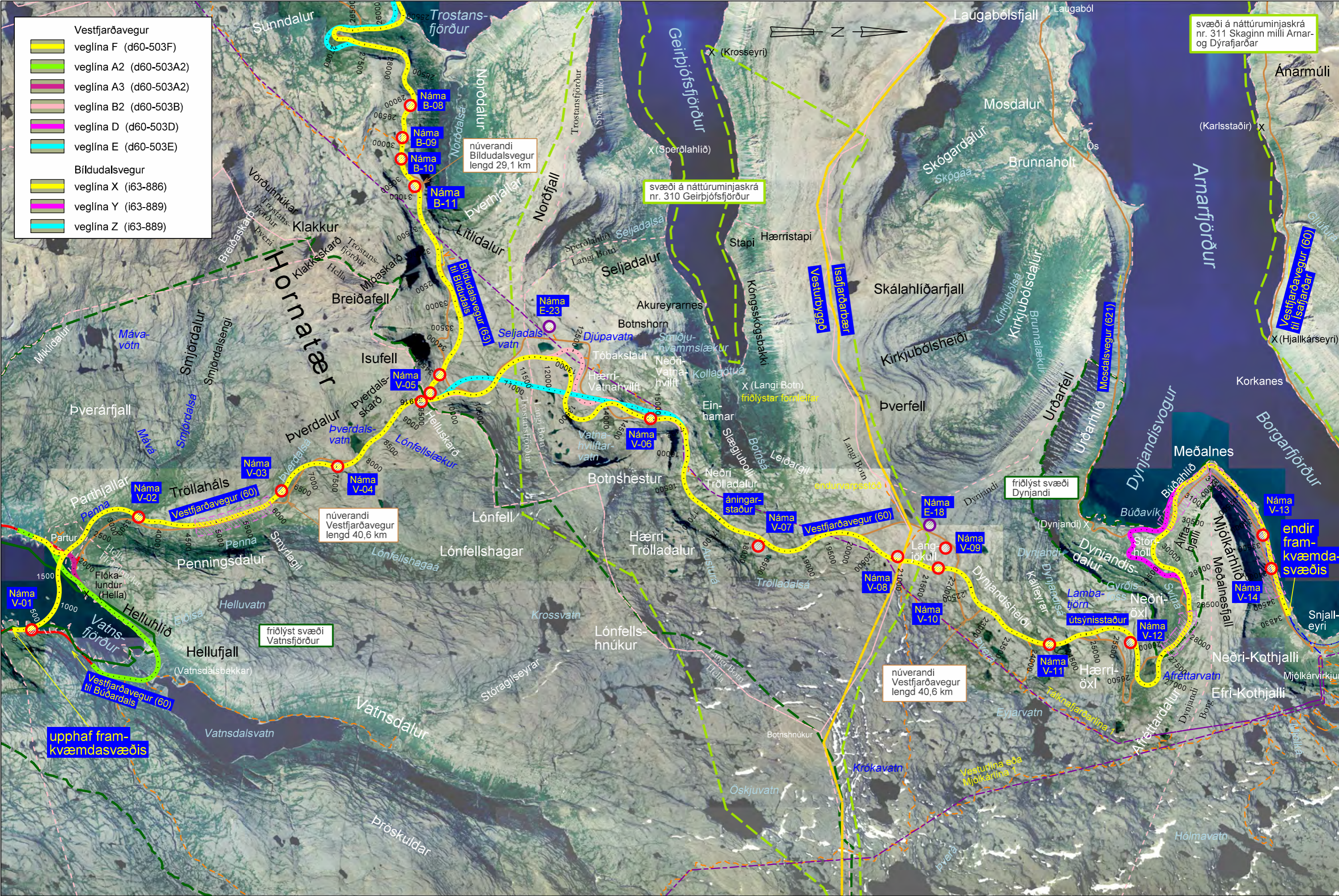
- vegur með bundnu slitlagi
- vegur með malarslitlagi
- snjóastaðir
- raflína
- sveitarfélagamörk



| Hönnunardeild | | Vestfjarðavegur um Dynjandisheiði og Bildudalsvegur | SHU-006036S 60-34/38 63-04/06 |
|---------------|--------|---|-------------------------------------|
| M/ELIKV. | Hannað | | |
| 1:100.000 | Teikn. | HA 10.10.2017 | |
| | Yfirt. | | 1 af 1 |
| | Samp. | | Teikning 3 |

- Vestfjarðavegur**
- veglína F (d60-503F)
 - veglína A2 (d60-503A2)
 - veglína A3 (d60-503A2)
 - veglína B2 (d60-503B)
 - veglína D (d60-503D)
 - veglína E (d60-503E)
- Bíldudalsvegur**
- veglína X (i63-886)
 - veglína Y (i63-889)
 - veglína Z (i63-889)

svæði á náttúruminjasrá nr. 311 Skaginn milli Arnar- og Dýrafjarðar



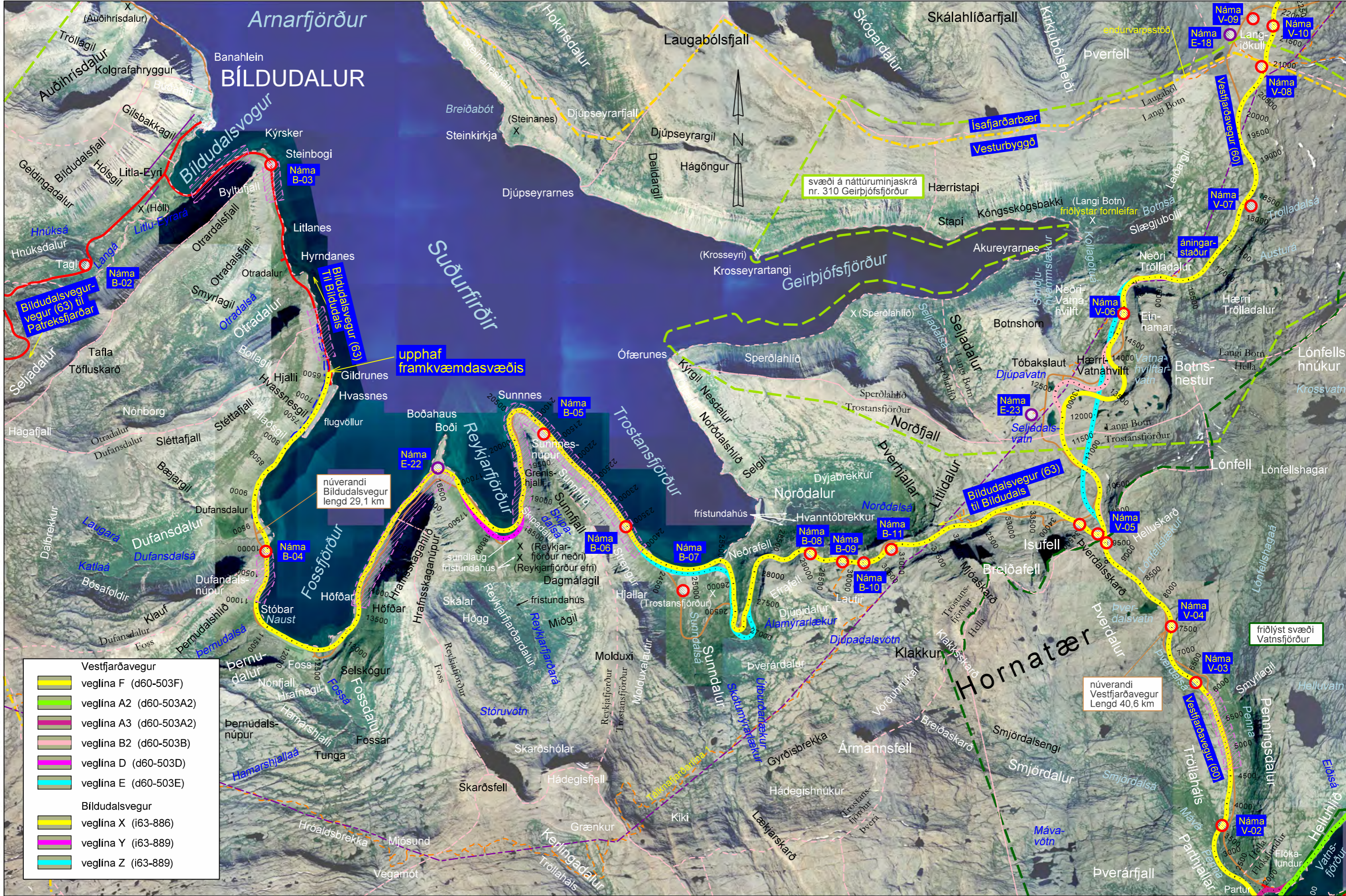
- vegur bundið slitlag
- vegur malarslitlag
- slóði
- raf lína
- sveitarfélagamörk
- landamerki
- náttúruminjasrá
- fríðlýst svæði
- náma á skipulagi
- ný náma
- ofanflóðahætta við veg



| | | | | |
|------------------------|-------------------|-------------------|---|-------------------------------------|
| Hönnunardeild | | | Vestfjarðavegur um Dynjandisheiði og Bíldudalsvegur | SHU-006036S 60-34/36 63-04/06 |
| MÆLIKV. 60.000 | Hannað 02.03.2018 | KK/HSU/HFG/GHJ/OH | | |
| Ofanflóðahætta við veg | | | Yfirlitsmynd | 1 af 2 Teikning 4 |
| Yfirf. Samp. | | | | |

S:\Mannvirkni\60-Vestfjarðavegur\60-34_38_Dynjandisheiði\03_MAU110_Tekningar\60-34_36_mia_2018.05.03_Dynjandis_matsaetlun.dgn

Landmælingar: Vegagerðin
 Hnitakerfi: ISN93 Hæðakerfi: Landshæðarnet
 Loftmynddata og myndmæling: Loftmyndir ehf. 2011
 Flughæð: 3500 m Mískvastær: 10x10 m.
 Kortagerðin: Vegagerðin
 Landamerki eru ónákvæm og ekki þinglýst.
 Heimild: Fasteignamat ríkisins 2014.



| | |
|--|------------------------|
| | Vestfarðavegur |
| | veglína F (d60-503F) |
| | veglína A2 (d60-503A2) |
| | veglína A3 (d60-503A2) |
| | veglína B2 (d60-503B) |
| | veglína D (d60-503D) |
| | veglína E (d60-503E) |
| | Bildudalsvegur |
| | veglína X (i63-886) |
| | veglína Y (i63-889) |
| | veglína Z (i63-889) |

núverandi Bildudalsvegur lengd 29,1 km

núverandi Vestfarðavegur Lengd 40,6 km

svæði á náttúruminjaskrá nr. 310 Geirþjófsfjörður

upphaf framkvæmdasvæðis

fríðlýst svæði Vatnsfjörður

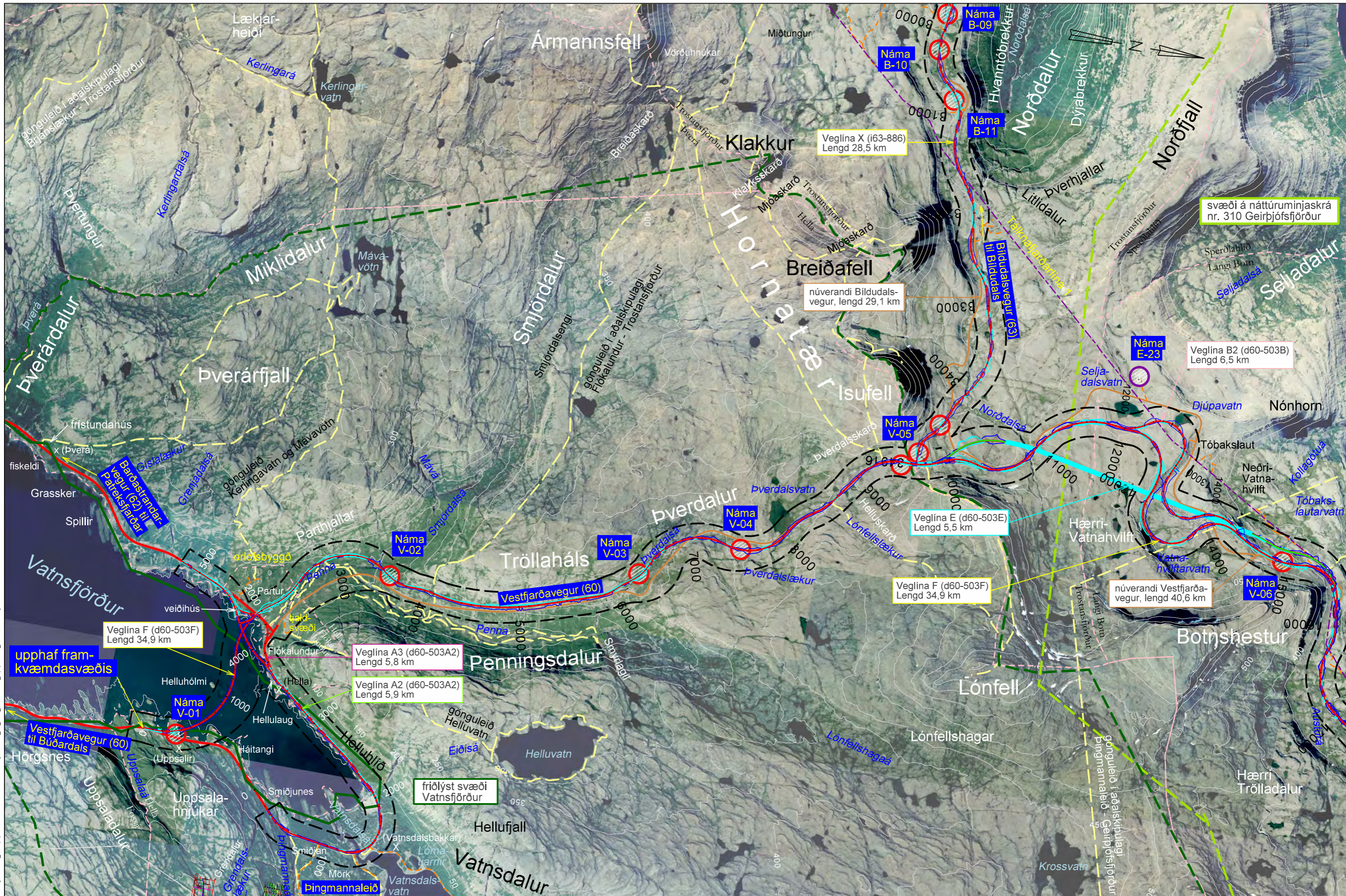
S:\Mannvirkni\60-Vestfarðavegur\60-34_38_Dynjandisheiði\03_MAU110_Tekningar\60-34_36_mia_2016.05.03_Dynjandisheiði_matsaetlun.dgn

Landmælingar: Vegagerðin
 Hnitakerfi: ISN93 Hæðarkerfi: Landshæðarnet
 Loftmynddata og myndmæling: Loftmyndir ehf. 2011
 Flughæð: 3500 m Mörskvastær: 10x10 m.
 Kortagerð: Vegagerðin
 Landamerki eru ónákvæm og ekki þinglýst.
 Heimild: Fasteignamat ríkisins 2014.

| | | | | | | | |
|--|----------------------|--|-------------------|--|------------------|--|------------------------|
| | vegur bundið slitlag | | rafhlína | | náttúruminjaskrá | | náma á skipulagi |
| | vegur malarslitlag | | sveitarfélagamörk | | fríðlýst svæði | | ný náma |
| | slóði | | landamerki | | | | ofanflóðahætta við veg |

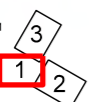


| | | | | |
|----------------|---------------|------------------|--|-------------|
| Hönnunardeild | | | Vestfarðavegur um Dynjandisheiði og Bildudalsvegur | SHU-006036S |
| MÆLIKV. 60.000 | Hannað | KK/HS/HFG/GHJ/OH | 60-34/38 | 2 af 2 |
| Telkn. | HA 02.03.2018 | | 63-04/06 | |
| Yfirf. | | | Ofanflóðahætta við veg | Teikning 4 |
| Samp. | | | Yfirlitsmynd | |



S:\Mannvirki\03-Vestfirðavegur\03-34_38_Dynjandsheloi\03_MAU10_Tekningar\03-34_38_mau_2018.05.03_Dynjandsh_matsaetlun.dgn

Landmælingar: Vegagerðin
 Hnitakerfi: ISN93 Hæðarkerfi: Landshæðarnet
 Loftmynddata og myndmæling: Loftmyndir ehf. 2011
 Flughæð: 3500 m Mðskvastærð: 10x10 m.
 Kortagerð: Vegagerðin
 Landamerki eru ónákvæm og ekki þinglýst.
 Heimild: Fasteignamat ríkisins 2014.



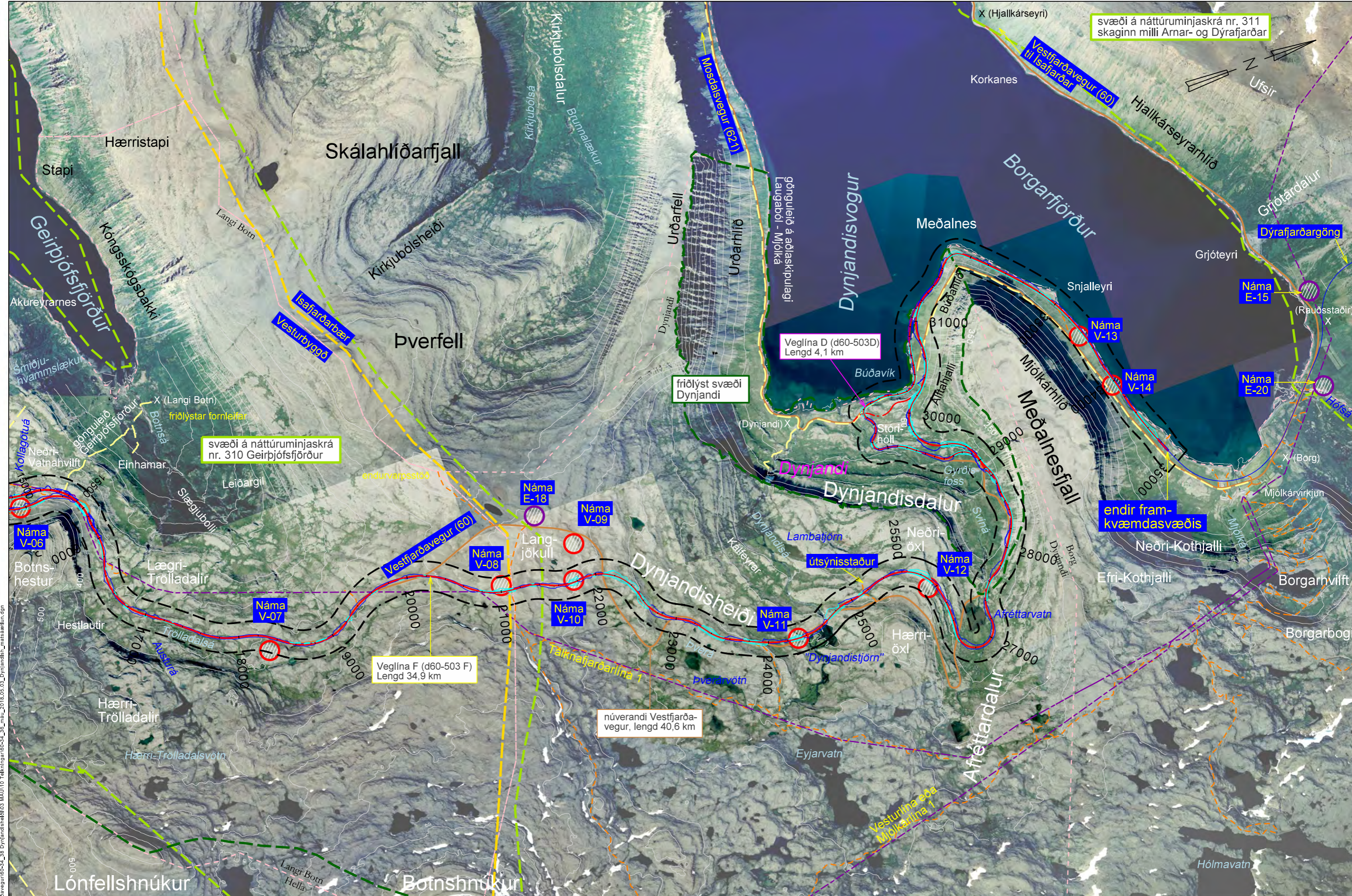
- vegur bundið slitlag
- vegur malarslitlag
- slóði
- raflína
- sveitarfélagamörk
- landamerki
- náttúruminjaskrá
- frjðlýst svæði
- rannsóknarsvæði
- náma á skipulagi
- ný náma
- gönguleið



| Hönnunardeild | |
|---------------|----------------------|
| MÆLIKV. | Hannað KK/HSI/GHJ/OH |
| 35.000 | Tekn. HA 02.03.2018 |
| Yfir. | |
| Samb. | |

Vestfirðavegur um Dynjandsheloi og Bildudalsvegur
 Mögulegir valkostir
 grunmynd

SHU-006026S
 60-34/36
 63-04/06
 1 af 3
 Tekning 5



Landmælingar: Vegagerðin
 Hnitakerfi: ISN93 Hæðarkerfi: Lands hæðarnet
 Loftmyndataka og myndmæling: Loftmyndir ehf. 2011
 Flughæð: 3500 m Moskvastærð: 10x10 m.
 Kortagerð: Vegagerðin
 Landamerki eru ónákvæm og ekki þinglýst.
 Heimild: Fastelgnamat ríkisins 2014.

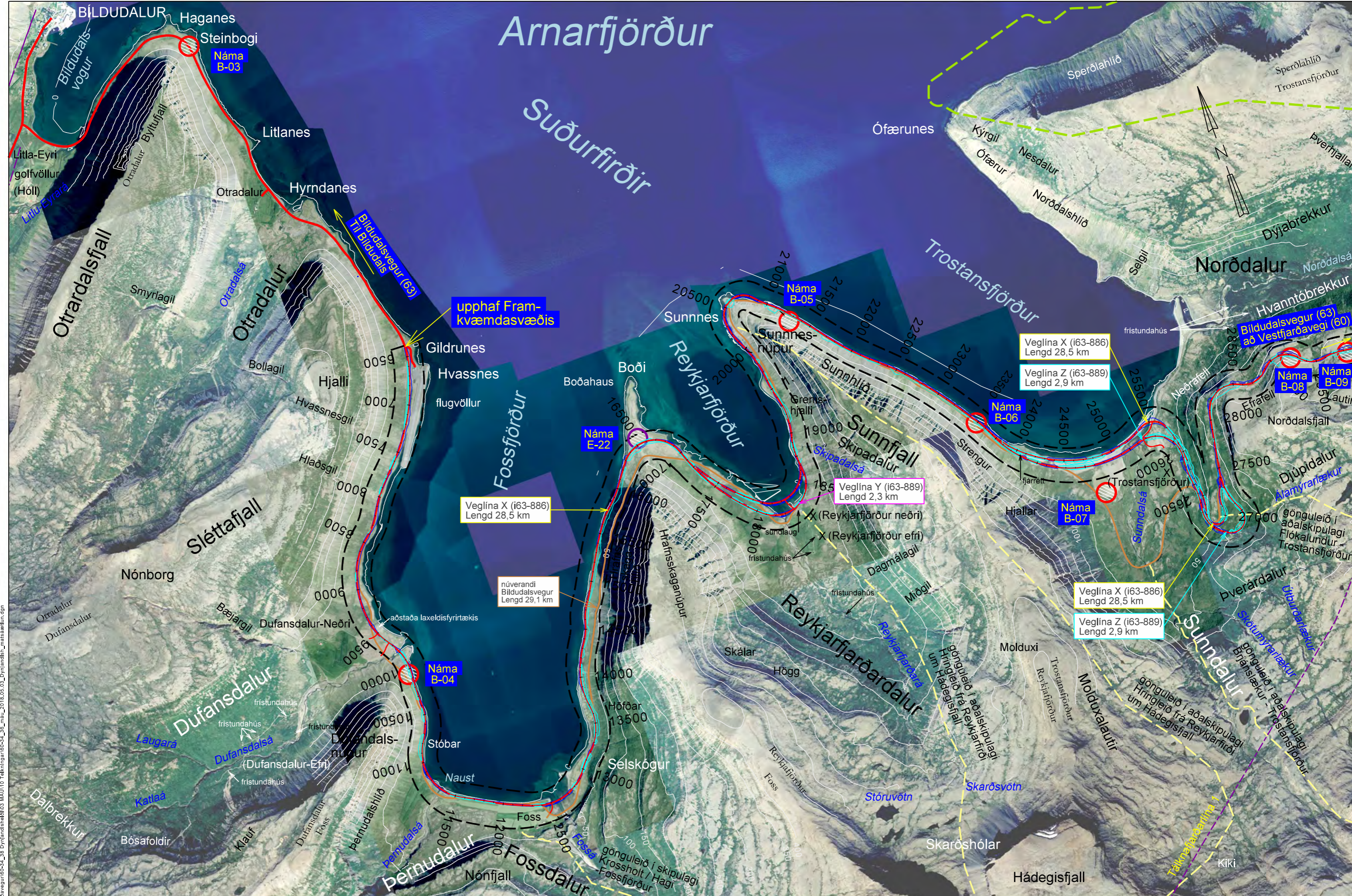
- vegur bundið slitlag
 - vegur malarslitlag
 - slóði
- raflína
 - sveitarfélagamörk
 - landamerki
- náttúruminjaskrá
 - friðlýst svæði
 - rannsóknarsvæði
- náma á skipulagi
 - ný náma
 - gönguleið



| Hönnunardeild | | Vestfirðavegur um Dynjandisheiði og Bíldudalsvegur | SHU-006026S |
|---------------|----------------------|--|-------------|
| M/ELIKV. | Hannað KK/HSJ/GHJ/OH | | |
| 35.000 | Teikn. HA 02.03.2018 | 63-04/06 | |
| Y/Ífr. | . | 2 af 3 | |
| Samp. | . | grunnmynd | Teikning 5 |

Arnarfjörður

Suðurfirðir



S:\Mannfrkt\63-Vestfirjarvegur\63-34_38_Dynifandisheiti\03_MAU110_Tekningar\63-34_38_mau_2018.05.03_Dynifandis_matasattun.dgn

Landmælingar: Vegagerðin
 Hnitakerfi: ISN93 Hæðarkerfi: Landshæðarnet
 Loftmyndataka og myndmæling: Loftmyndnet ehf. 2011
 Flughæð: 3500 m Moskvastærð: 10x10 m.
 Kortagerð: Vegagerðin
 Landamerki eru ónákvæm og ekki þinglýst.
 Heimild: Fastelgnamat ríkisins 2014.



- vegur bundið slitlag
- vegur malarslitlag
- slóði
- raflína
- sveitarfélagamörk
- landamerki
- náttúruminjaskrá
- friðlýst svæði
- rannsóknarsvæði
- náma á skipulagi
- ný náma
- gönguleið

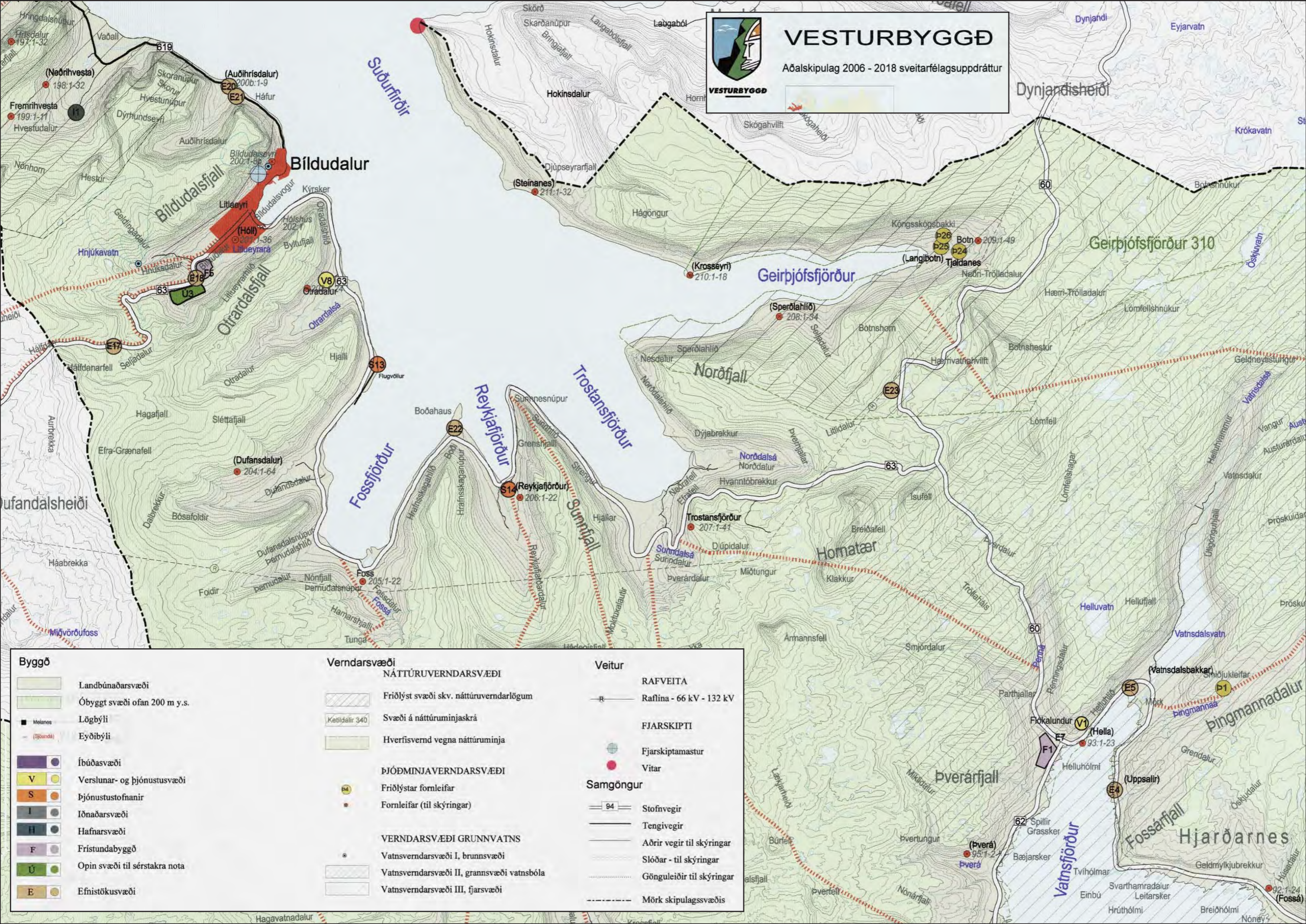


| | | | |
|---------------------|--------|--|-------------|
| Hönnunardeild | | Vestfirjarvegur um Dynjandisheló og Bildudalsvegur | SHU-006036S |
| M/ELIKV. | Hannaó | | |
| 35.000 | Teikn. | HA 02.03.2018 | 63-04/06 |
| Y/Ífr. | | | 3 af 3 |
| Samp. | | | Teikning 5 |
| Mögulegir valkostir | | Grunnmynd | |



VESTURBYGGÐ

Aðalskipulag 2006 - 2018 sveitarfélagsuppdráttur



| Byggð | |
|-----------------------|-------------------------------|
| [Light Green Box] | Landbúnaðarsvæði |
| [Light Green Box] | Óbyggt svæði ofan 200 m y.s. |
| [Black Square] | Lögbýli |
| [Red Square] | Eyðibýli |
| [Purple Circle] | Íbúðasvæði |
| [Yellow Circle] | Verslunar- og þjónustusvæði |
| [Orange Circle] | Þjónustustofnanir |
| [Grey Circle] | Iðnaðarsvæði |
| [Dark Grey Circle] | Hafnarsvæði |
| [Light Purple Circle] | Fristunabyggð |
| [Green Circle] | Opin svæði til sérstakra nota |
| [Brown Circle] | Efnistökusvæði |

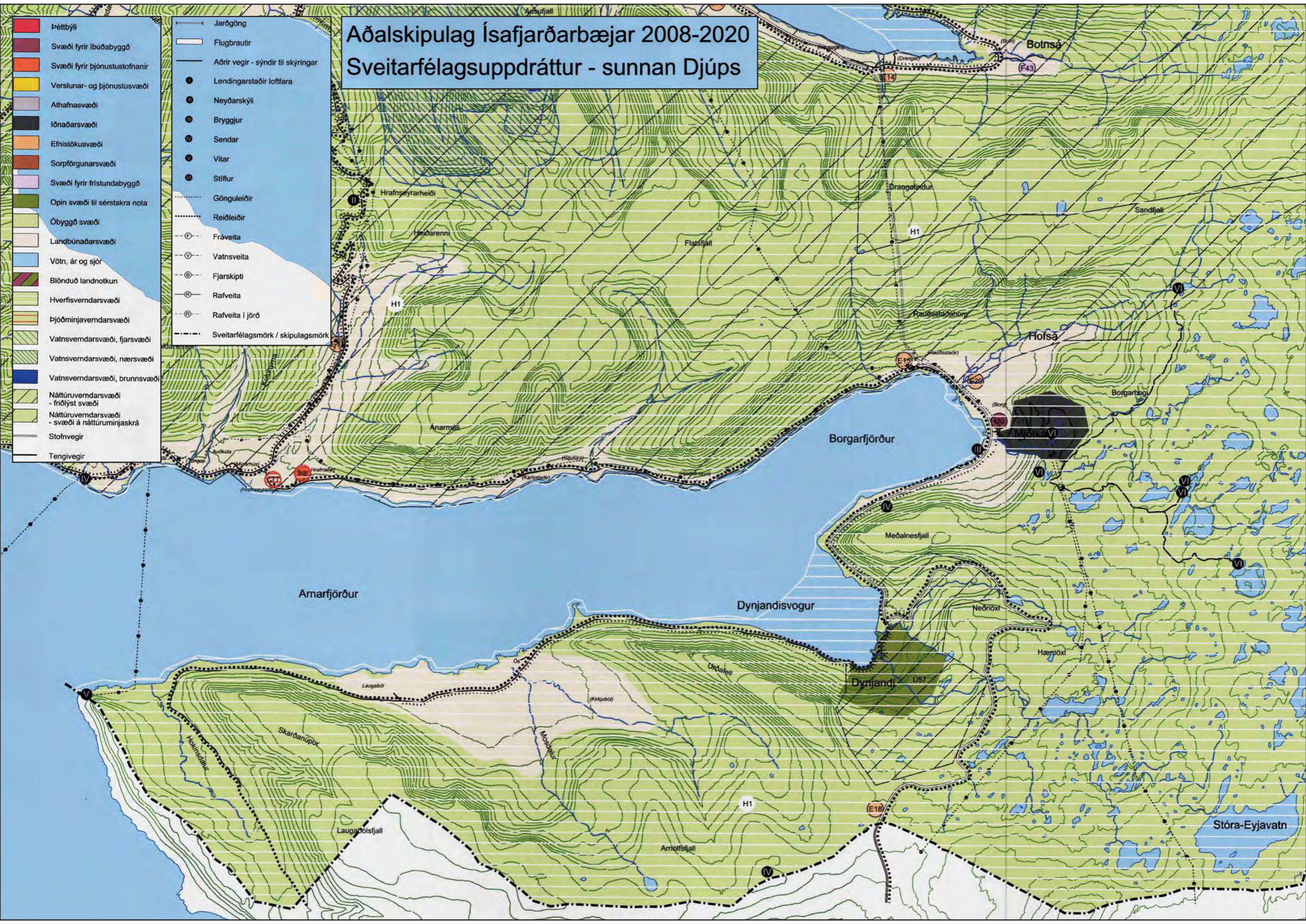
| Verndarsvæði | |
|----------------------|--|
| [Diagonal Lines Box] | NÁTTÚRUVERNÐARSVÆÐI |
| [Diagonal Lines Box] | Friðlýst svæði skv. náttúruverndarlögum |
| [Diagonal Lines Box] | Svæði á náttúruminjaskrá |
| [Diagonal Lines Box] | Hverfisvernd vegna náttúruminja |
| [Diagonal Lines Box] | ÞJÓÐMINJAVERNÐARSVÆÐI |
| [Yellow Circle] | Friðlýstar fornleifar |
| [Red Circle] | Fornleifar (til skýringar) |
| [Diagonal Lines Box] | VERNDARSVÆÐI GRUNNVATNS |
| [Diagonal Lines Box] | Vatnsverndarsvæði I, brunnsvæði |
| [Diagonal Lines Box] | Vatnsverndarsvæði II, grannsvæði vatnsbóla |
| [Diagonal Lines Box] | Vatnsverndarsvæði III, fjarsvæði |

| Veitur | |
|----------------------|---------------------------|
| [Black Line] | RAFVEITA |
| [Black Line] | Rafliða - 66 kV - 132 kV |
| [Diagonal Lines Box] | FJARSKIPTI |
| [Green Circle] | Fjarskiptamastur |
| [Red Circle] | Vitar |
| [Diagonal Lines Box] | Samgöngur |
| [Black Line] | Stofnvegir |
| [Black Line] | Tengivegir |
| [Black Line] | Aðrir vegir til skýringar |
| [Black Line] | Slóðar - til skýringar |
| [Black Line] | Gönguleiðir til skýringar |
| [Black Line] | Mörk skipulagssvæðis |

Aðalskipulag Ísafjarðarbæjar 2008-2020 Sveitarfélagsuppdráttur - sunnan Djúps

- Þéttbýli
- Svæði fyrir íbúðabyggð
- Svæði fyrir þjónustustofnanir
- Verslunar- og þjónustusvæði
- Athafnasvæði
- Iðnaðarsvæði
- Efnistökusvæði
- Sorpförgunarsvæði
- Svæði fyrir fristundabyggð
- Opin svæði til sérstakra nota
- Öbyggð svæði
- Landbúnaðarsvæði
- Vötn, ár og sjór
- Blönduð landnotkun
- Hverfisverndarsvæði
- Þjóðminjaverndarsvæði
- Vatnsverndarsvæði, fjarvæði
- Vatnsverndarsvæði, nærsvæði
- Vatnsverndarsvæði, brunnsvæði
- Náttúruverndarsvæði - fríðlýst svæði
- Náttúruverndarsvæði - svæði á náttúru-minjaskrá
- Stofnvegir
- Tengivegir

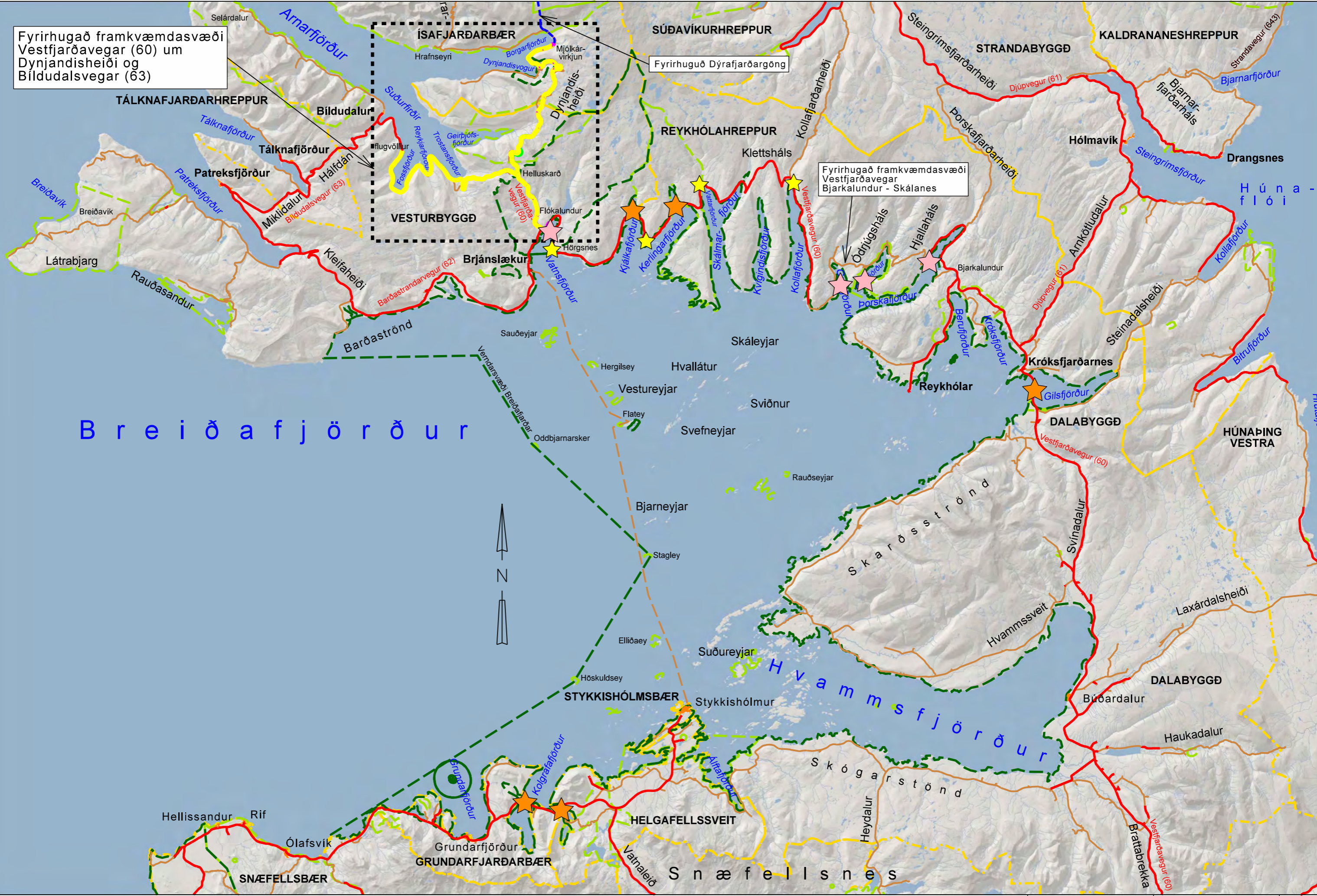
- Jarðgöng
- Flugbrautir
- Aðrir vegir - sýndir til skýringar
- Lendingarstaðir loftfara
- Neyðarskýli
- Bryggjur
- Sendar
- Vítar
- Stíflur
- Gönguleiðir
- Reiðleiðir
- Fráveita
- Vatnsveita
- Fjarskipti
- Rafveita
- Rafveita í jörð
- Sveitarfélagsmörk / skipulagsmörk



Fyrirhugað framkvæmdasvæði Vestfjarðavegar (60) um Dynjandisheiði og Bíldudalsvegur (63)

Fyrirhugað Dýrafjarðargöng

Fyrirhugað framkvæmdasvæði Vestfjarðavegar Bjarkalundur - Skálanes



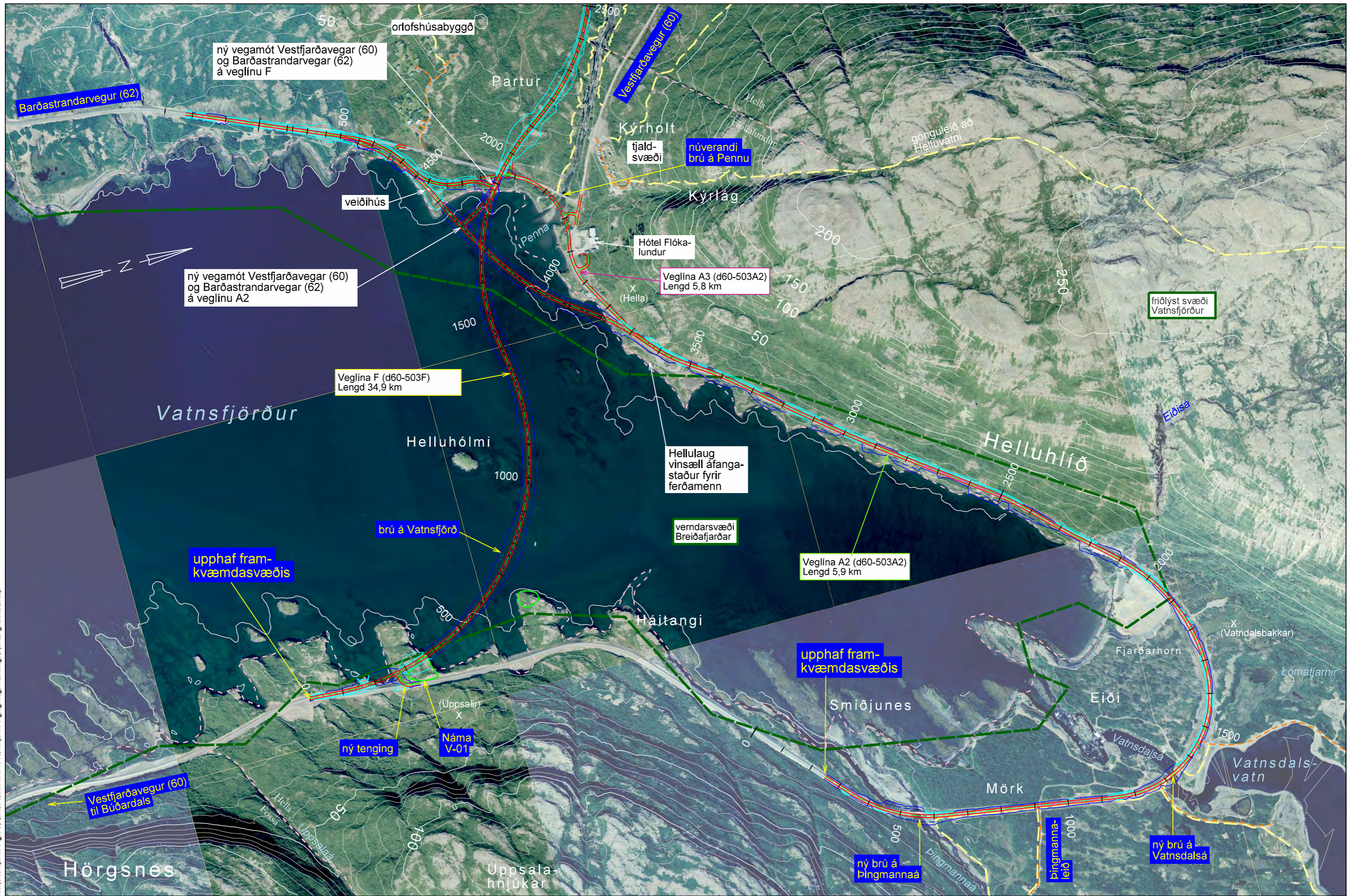
S:\Mannfrk\60-Vestfjarðavegur\60-34_38_Dynjandisheiði\03_MAU110_Tekningar\60-34_36_msu_2018_05_03_Dynjandisheiði_matsaflun.dgn

Landmælingar: Vegagerðin
Hnitakerfi: ISN93 Hæðarkerfi: Landshæðarnet

- ferjuleið
- svæði á Náttúruminjaskrá
- friðlýst svæði
- vegur með bundnu slitlagi
- malarvegur
- sveitarfélagamörk
- möguleg þverun
- rask á fjöru vegna vegagerðar
- þverun



| | | | |
|---------------|--------|---|-------------|
| Hönnunardeild | | Vestfjarðavegur um Dynjandisheiði og Bíldudalsvegur | SHU-006036S |
| M/ELIKV. | Hannað | | |
| 1:400.000 | Teikn. | HA 11.11.2016 | 63-04/06 |
| Y/Ífr. | Yfrt. | | 1 af 1 |
| Samp. | | Verndarsvæði Breiðafjarðar rask vegna vegagerðar | Teikning 8 |



ný vegamót Vestfjarðavegar (60) og Barðastrandarvegar (62) á veglínu F

ný vegamót Vestfjarðavegar (60) og Barðastrandarvegar (62) á veglínu A2

Veglína F (d60-503F)
Lengd 34,9 km

Veglína A3 (d60-503A2)
Lengd 5,8 km

Veglína A2 (d60-503A2)
Lengd 5,9 km

upphaf framkvæmdasvæðis

upphaf framkvæmdasvæðis

Hörgsnes

S:\Mannvirkni\60-Vestfjarðavegur\60-14_38_Dynjandisheidi\03_MAU10_Tekningar\60-34_36_mau_2018.05.03_Dynjandis_matsaemlin.dgn

Landmælingar: Vegagerðin
Hnitakerfi: ISN03 Hæðarkerfi: Landshæðarmet
Loftmyndataka og myndmæling: Loftmyndir ehf.
Flughæð: 3000m Mörksvæðing: 10x10m.
Kortagerð: Vegagerðin



- gönguleið
- sveitarfélaga-mörk
- landamerki
- náttúruminjaskrá
- friðlýst svæði
- fjarskiptalagnir
- raflína
- námusvæði

| Vegagerðin | |
|------------|-----------------|
| Mælikvarði | Hannaó KK / HSH |
| 1:10.000 | Tekniá HA |
| Bláðagur | Vitlaró - |
| A3 | Samþykkt - |

| Vestfjarðavegur um Dynjandisheidi | |
|-----------------------------------|--|
| Grunnmynd | |
| við Flókalund | |

Dags: 13.03.2018
Útbodnr.: -
Vegnr.: 60-34/36
Hönnunartíð: -
Tölun. nr.: 9-2
Útg.: -



ný vegamót Vestfjarðavegar (60) og Barðastrandarvegar (62) á veglínu F

Barðastrandarvegur (62)

Vestfjarðavegur (60)

núverandi brú á Pennu

veiðihús

Hótel Flókalundur

fríðlýst svæði Vatnsfjörður

Veglína F (d60-503F)
Lengd 34,9 km

Vatnsfjörður

Helluhólmi

Hellulaug vinsæll áfangastaður fyrir ferðamenn

Helluhlíð

brú á Vatnsfjörð

verndarsvæði Breiðafjarðar

upphaf framkvæmdasvæðis

Háitangi

Fjarðarhorn

ný tenging

Náma V-01

Smiðjunes

Eiði

Vestfjarðavegur (60) til Búðardals

Mörk

núverandi brú á Þingmannaá

núverandi brú á Vatnsdalsá

Hörgsnes

Uppsala-hnjúkar

Þingmanna-leið

Landmælingar: Vegagerðin
Hnitakerfi: ISN93 Hæðarkerfi: Landshæðarínet
Loftmyndataka og myndmæling: Loftmyndir ehf.
Flughæð: 3000m Mörkvastærð: 10x10m.
Kortagerð: Vegagerðin

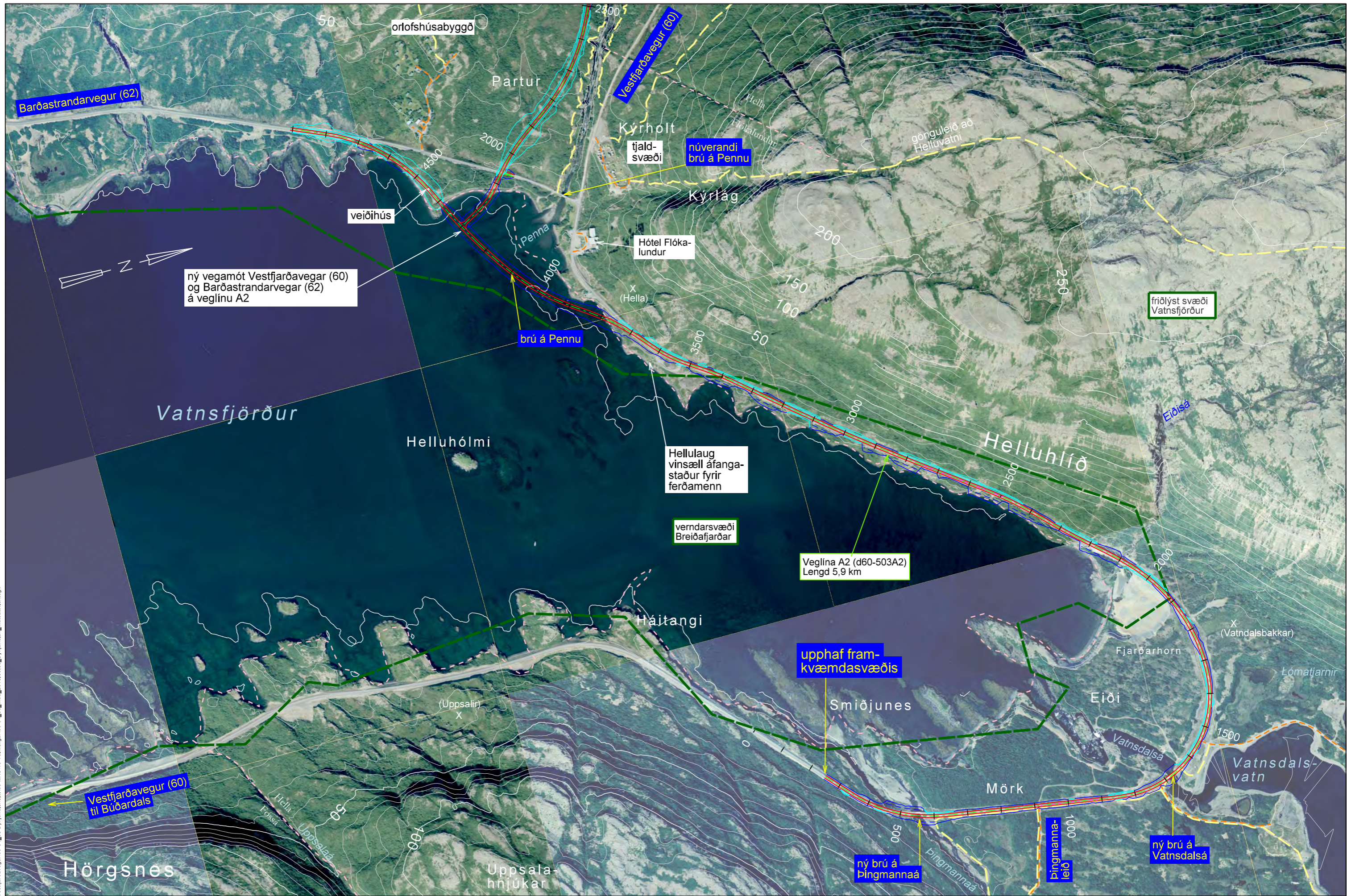


- gönguleið
- náttúruminjaskrá
- fjarskiptalagnir
- sveitarfélagsmörk
- fríðlýst svæði
- raflína
- landamerki
- námusvæði

| | |
|--------------|-----------------|
| | |
| Mælikvarði | Hannað KK / HSH |
| 1:10.000 | Teknað HA |
| Blástaðir A3 | Yfirfarið - |
| | Samþykkt - |

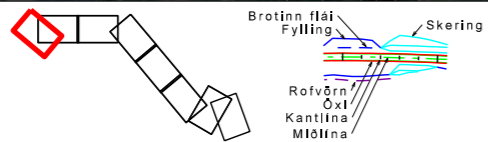
| | | |
|-----------------------------------|--|------------------|
| Vestfjarðavegur um Dynjandisheiði | | Dags. 13.03.2018 |
| Grunnmynd | | Útbodsnr. - |
| við Flókalund | | Vegnr. 60-34/36 |
| | | Hönnunartg. - |
| | | Tekn. nr. 9-2 |
| | | Útg. - |

S:\Maunvirkni\60-Vestfjarðavegur\60-34_38_Dynjandisheiði\03_MAU\10_Tekningar\60-34_36_mau_2018_05_03_Dynjandis_matsaetlan.dgn



S:\Mannvirkni\60-Vestfjarðavegur\60-14_38_Dynjandisheiði\03_MAU10_Tekningar\60-34_36_mau_2018.05.03_Dynjandis_matsamun.dgn

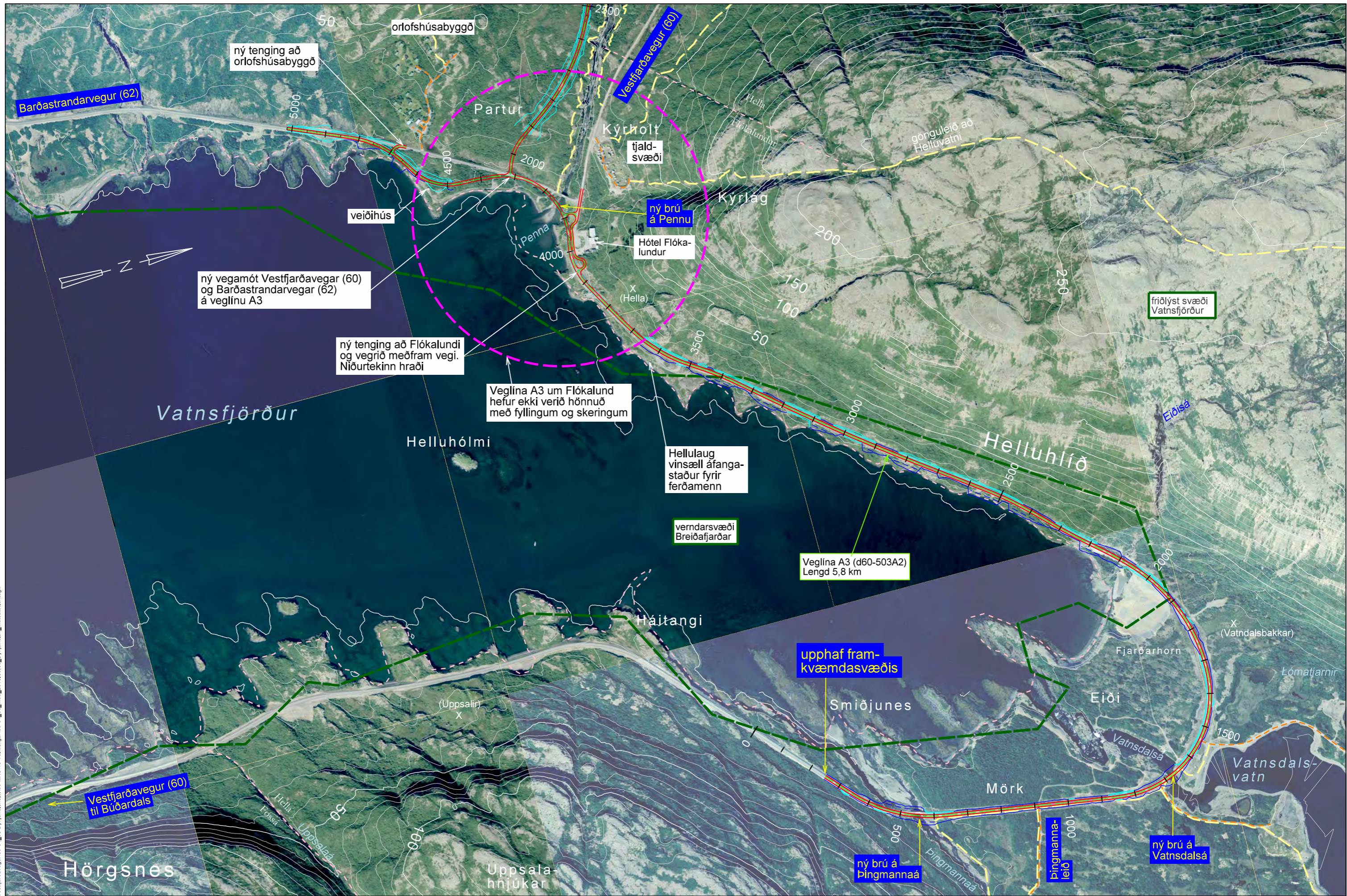
Landmælingar: Vegagerðin
 Hnitakerfi: ISN93 Hæðarkerfi: Landshæðarmet
 Loftmynddata og myndmæling: Loftmyndir ehf.
 Flughæð: 3000m Móskaustæró: 10x10m.
 Kortageró: Vegagerðin



- gönguleið
- sveitarfélaga-mörk
- landamerki
- náttúruminjaskrá
- friðlýst svæði
- fjarskiptalagnir
- rafliña
- námusvæði

| | | | |
|-----------------|---------------|------------------------|--------------------|
| | | Vegagerðin | |
| | | Mælikvarði 1:10.000 | Hannað KK / HSH |
| | | Teknað HA | |
| | | Vitnaró - | |
| Bláðstæró A3 | Samþykkt - | | |

| | | |
|-----------------------------------|--|---------------------|
| Vestfjarðavegur um Dynjandisheiði | | Dags. 13.03.2018 |
| Grunnmynd | | Útbodnr. - |
| við Flókalund | | Vegnr. 60-34/36 |
| | | Hönnunarstig - |
| | | Tekin nr. 9-3 |
| | | Útg. - |



ný tenging að orlofshúsabyggð

Barðastrandarvegur (62)

orlofshúsabyggð

Vestfjarðvegur (60)

Partur

Kýrholt
tjald-
svæði

Kýrlag

ný brú
á Pennu

Hótel Flóka-
lundur

veiðihús

ný vegamót Vestfjarðavegar (60)
og Barðastrandarvegar (62)
á veglinu A3

ný tenging að Flókalundi
og vegrið meðfram vegi.
Niðurtekinn hraði

Veglina A3 um Flókalund
hefur ekki verið hönnuð
með fyllingum og skeringum

Hellulaug
vinsæll áfanga-
staður fyrir
ferðamenn

verndarsvæði
Breiðafjarðar

Veglina A3 (d60-503A2)
Lengd 5,8 km

upphaf fram-
kvæmdasvæðis

Smiðjunes

ný brú á
Þingmannaá

Þingmanna-
leið

ný brú á
Vatnsdalsá

frjólýst svæði
Vatnsfjörður

Vatnsfjörður

Helluhólmi

Helluhlíð

Háitangi

Fjarðarhorn

Eiði

Mörk

Hörgsnes

Uppsala-
hnjúkar

Vatnsdals-
vatn

Landmælingar: Vegagerðin
Hnitakerfi: ISN03 Hæðarkerfi: Landshæðarmet
Loftmyndataka og myndmæling: Loftmyndir ehf.
Flughæð: 3000m Móskaustæró: 10x10m.
Kortageró: Vegagerðin



- gönguleið
- sveitarfélaga-
mörk
- landamerki
- náttúruminjaskrá
- frjólýst svæði
- fjarskiptalagnir
- raflína
- námusvæði

| | |
|--------------|-----------------|
| Vegagerðin | |
| Mælikvarði | Hannaó KK / HSH |
| 1:10,000 | Teiknað HA |
| | Yfirráð - |
| Bláðstæró A3 | Samþykkt - |

| | | |
|-------------------------------------|--|------------------|
| Vestfjarðvegur um Dynjandisheiði | | Dags. 13.03.2018 |
| Grunnmynd | | Útbodnr. - |
| við Flókalund | | Vegnr. 60-34/36 |
| | | Hönnunartílg. - |
| | | Tekin. nr. 9-4 |
| | | Útg. - |

S:\Mannvirkni\60-Vestfjarðvegur\60-14_38_Dynjandisheiði\03_MAU10_Tekningar\60-34_36_mau_2018.05.03_Dynjandis_matsaemlan.dgn